



## PENTHOUSE DUPLEX CON 3 DORMITORIOS

📍 Ojén

REF# R5317435 – 2.000.000€



3  
Dormit.



2  
Baños



134 m<sup>2</sup>  
Built



272 m<sup>2</sup>  
Terrace

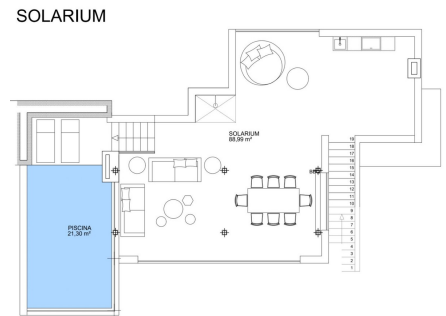
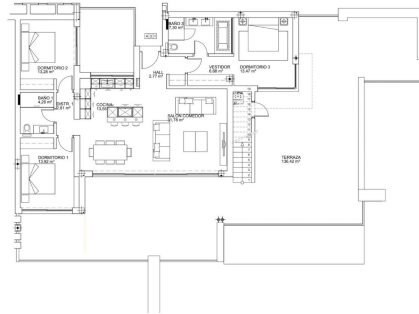
Icónico Ático con Orientación Sur y Vistas Panorámicas al Mar con Solárium Privado y Piscina (Ático 4.2.1) Marbella – Ojén (junto a El Soto Golf Club) Elevado sobre la costa en uno de los enclaves en ladera más privilegiados de Ojén, este excepcional ático con orientación sur representa la máxima expresión del estilo de vida mediterráneo contemporáneo. Ubicado en la planta superior del Bloque 4, la vivienda ha sido diseñada para aprovechar al máximo las vistas panorámicas al mar y los horizontes infinitos, creando una extraordinaria sensación de amplitud y luminosidad. No se trata simplemente de un apartamento, sino de una auténtica residencia en las alturas que ofrece escala, claridad arquitectónica y vistas dominantes difíciles de encontrar a este nivel. Con una superficie total construida de 406 m<sup>2</sup>, incluyendo amplias terrazas y solárium, este ático ofrece un estilo de vida comparable al de una villa moderna, elevada sobre el Mediterráneo. Distribución - La planta principal ofrece 134 m<sup>2</sup> de elegante espacio interior, donde el diseño

VILLA ONE Luxury Homes **T** | +34 687 83 44 03 **E** | info@villaone.es **W** | villaone.es

**D** | Avda. Ricardo Soriano, 72, Edif. Golden B, 1ª Planta, (29601) Marbella, Málaga, España.

contemporáneo se fusiona con una sofisticación natural. - 3 amplios dormitorios - 2 elegantes baños - Espaciosa zona diáfana de salón, comedor y cocina - Cocina totalmente integrada - Grandes ventanales correderos de suelo a techo - Transición fluida hacia la terraza principal - Abundante luz natural en todas las estancias La suite principal ha sido concebida para ofrecer privacidad y confort, mientras que los otros dos dormitorios crean un entorno refinado ideal para familiares o invitados. Cada espacio ha sido diseñado para maximizar la luz, la fluidez y las vistas ininterrumpidas. La espectacular terraza principal panorámica de 149 m<sup>2</sup> envuelve la zona de estar, ofreciendo impresionantes vistas panorámicas al Mediterráneo y un escenario incomparable tanto para veladas íntimas como para eventos sofisticados. Aquí, el paisaje se convierte en parte de la vida diaria: amaneceres reflejados sobre el mar, tardes doradas y horizontes infinitos. La orientación sur garantiza sol durante todo el día y atardeceres inolvidables sobre la costa. Al acceder a la azotea privada se descubre el elemento más exclusivo de esta residencia: un solárium panorámico de 123 m<sup>2</sup> con piscina privada. Este santuario elevado ofrece: - Privacidad absoluta - Vistas panorámicas al mar - Zonas diferenciadas de lounge y comedor - Piscina privada suspendida sobre el paisaje mediterráneo Pocas propiedades combinan este nivel de amplitud, privacidad e impacto arquitectónico. La azotea transforma este ático en una residencia emblemática de auténtica distinción. El complejo está integrado en aproximadamente 230 hectáreas de paisaje natural protegido, preservando las vistas panorámicas y garantizando una excepcional sensación de amplitud en la Costa del Sol. Desarrollado por un prestigioso promotor alemán, el proyecto refleja una ingeniería meticulosa, elevados estándares de construcción y una ejecución impecable. La dedicación alemana a la precisión y la calidad se aprecia en cada línea arquitectónica y en cada acabado, asegurando excelencia estructural y un nivel constructivo que supera con claridad los estándares tradicionales del lujo. Los residentes disfrutan de: - Club social privado - Zonas comunes ajardinadas - Aparcamiento subterráneo seguro - Entorno tranquilo y de baja densidad - Y mucho más! Este ático incluye: - 2 plazas de aparcamiento subterráneo - 1 trastero privado Precio: 2.000.000 €





SOLARIUM