



VILLA - CHALET CON 3 DORMITORIOS

📍 Nueva Andalucía

REF# R5223823 – 999.000€



3
Dormit.



2
Baños



190 m²
Built



650 m²
Terreno

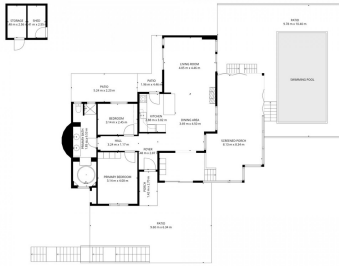
Descubra esta encantadora y espaciosa villa situada en la exclusiva y tranquila zona de Nueva Andalucía, a pocos minutos de Puerto Banús y de los mejores campos de golf de la Costa del Sol. Esta villa independiente combina a la perfección comodidad, privacidad y estilo de vida mediterráneo. Rodeada de un jardín privado con vegetación exuberante, cuenta con una piscina, varias terrazas, porche cubierto y zona de barbacoa, ideales para disfrutar al aire libre. En el interior, la propiedad ofrece un diseño amplio y luminoso con 3 dormitorios y 2 baños completos. El salón-comedor, con chimenea y vistas al jardín, se integra armoniosamente con la moderna cocina de planta abierta con isla central. Entre sus extras destacan el aparcamiento privado para hasta 3 vehículos y su excelente ubicación cerca de todos los servicios: tiendas, supermercados, colegios, restaurantes y Centro Plaza, ofreciendo comodidad y tranquilidad en una de las zonas más deseadas de Marbella. Ideal como residencia permanente, casa

VILLA ONE Luxury Homes **T** | +34 687 83 44 03 **E** | info@villaone.es **W** | villaone.es

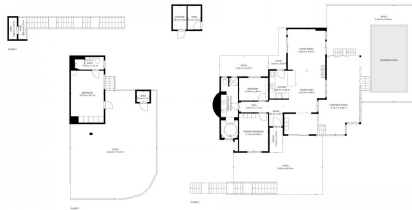
D | Avda. Ricardo Soriano, 72, Edif. Golden B, 1ª Planta, (29601) Marbella, Málaga, España.

vacacional o inversión, esta villa representa lo mejor del estilo de vida en la Costa del Sol.

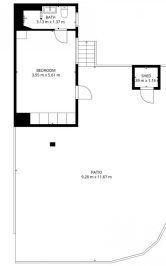




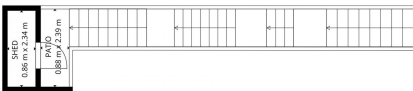
TOTAL: 189 m²
BELOW GROUND: 25 m²; FLOOR 0: 164 m²; FLOOR 1: 0 m²
EXCLUDED AREAS: SHED: 8 m²; PATIO: 217 m²; SCREENED PORCH: 39 m²
PORCH: 4 m²; STORAGE: 4 m²; UNFINISHED: 0 m²
WALLS: 19 m²



TOTAL: 189 m²
BELOW GROUND: 25 m²; FLOOR 0: 164 m²; FLOOR 1: 0 m²
EXCLUDED AREAS: SHED: 8 m²; PATIO: 217 m²; SCREENED PORCH: 39 m²
PORCH: 4 m²; STORAGE: 4 m²; UNFINISHED: 0 m²
WALLS: 19 m²



TOTAL: 189 m²
BELOW GROUND: 25 m²; FLOOR 0: 164 m²; FLOOR 1: 0 m²
EXCLUDED AREAS: SHED: 8 m²; PATIO: 217 m²; SCREENED PORCH: 39 m²
PORCH: 4 m²; STORAGE: 4 m²; UNFINISHED: 0 m²
WALLS: 19 m²



TOTAL: 189 m²
BELOW GROUND: 25 m²; FLOOR 0: 164 m²; FLOOR 1: 0 m²
EXCLUDED AREAS: SHED: 8 m²; PATIO: 217 m²; SCREENED PORCH: 39 m²
PORCH: 4 m²; STORAGE: 4 m²; UNFINISHED: 0 m²
WALLS: 19 m²