



ÁTICO CON 2 DORMITORIOS

📍 Estepona

REF# R5002348 – 595.000€



2

Dormit.



2

Baños



76 m²

Built



26 m²

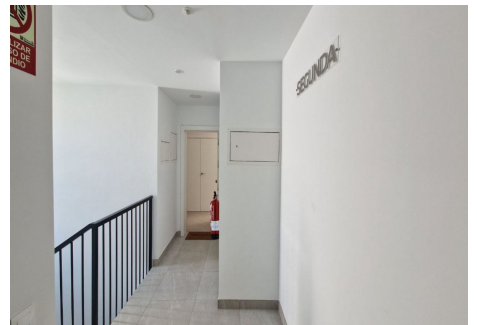
Terrace

Bienvenido a este impresionante ático de esquina en la exclusiva urbanización "Sea Views" de Vía Célere, una nueva promoción en la cotizada zona de Estepona Oeste. Esta residencia de 2 dormitorios y 2 baños ofrece un estilo de vida costero inigualable, con impresionantes vistas panorámicas al mar desde su ubicación elevada. Entre y descubra un luminoso espacio diáfano, donde los ventanales de suelo a techo enmarcan el infinito azul del Mediterráneo. El apartamento ha sido amueblado con gusto con muebles nuevos de alta calidad, lo que garantiza un ambiente sofisticado y elegante. Cada detalle ha sido cuidadosamente seleccionado para brindar comodidad y elegancia, y como esta vivienda nunca ha sido habitada, será el primero en disfrutar de su impecable estado. La suite principal cuenta con baño privado y armarios empotrados. El segundo dormitorio está igualmente bien equipado, perfecto para invitados o como despacho. Ambos baños están acabados con materiales de primera calidad. Lo más destacado de este

VILLA ONE Luxury Homes **T** | +34 687 83 44 03 **E** | info@villaone.es **W** | villaone.es

D | Avda. Ricardo Soriano, 72, Edif. Golden B, 1ª Planta, (29601) Marbella, Málaga, España.

ático es su amplia terraza privada, donde podrá relajarse, cenar y disfrutar de las espectaculares vistas del atardecer sobre el mar. Ya sea disfrutando de su café de la mañana o entreteniéndose bajo las estrellas, este espacio al aire libre está diseñado para momentos inolvidables. Ubicado en una comunidad contemporánea de lujo, "Sea Views" ofrece servicios de lujo, como piscina, jardines paisajísticos, gimnasio y zonas sociales. A solo minutos de la playa, campos de golf y el encantador pueblo de Estepona, esta es una oportunidad única para experimentar la nueva vida costera en su máxima expresión. ¡Una verdadera joya en la Costa del Sol, lista para que la instale y la haga suya!





Estepona

Cobertura de superficies	
Sal	1,14 m ²
Comedor	20,04 m ²
Comedor/Almacén	12,54 m ²
Comedor	12,54 m ²
Salón	13,12 m ²
Baño	4,12 m ²
Baño	4,12 m ²
Total	63,38 m²

Superficie construida: 142,00 m²

Superficie útil de vivienda: 63,38 m²

Superficie útil de parcela: 27,28 m²

Superficie útil de parcela: 20,04 m²

Superficie útil de parcela: 42,24 m²

Superficie útil de parcela: 10,24 m²

