



VILLA - CHALET CON 5 DORMITORIOS

📍 Benahavís

REF# R4894894 – 2.150.000€

IBI

1761 €/AÑO

Basura

18 €/AÑO

Comunidad

2364 €/AÑO



5

Dormit.



4

Baños



761 m²

Built



1217 m²

Terreno

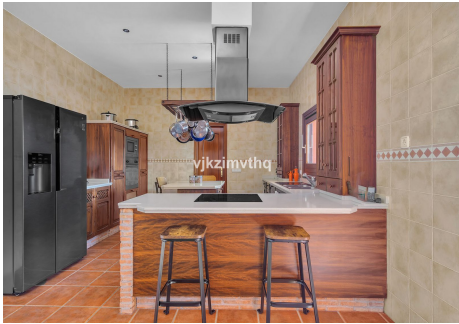
Villa andaluza de lujo con piscina climatizada, jacuzzi y garaje para 5 coches | La Alquería Exclusiva villa de estilo andaluz con 761 m² construidos sobre una parcela de 1.217 m², situada en la prestigiosa zona de La Alquería, Benahavís. Una propiedad única por su amplitud, comodidad y características que la diferencian claramente de otras villas de la zona. La vivienda destaca por sus estancias amplias y techos altos, que aportan una gran sensación de espacio, luz natural y elegancia. Dispone de cinco dormitorios de generosas

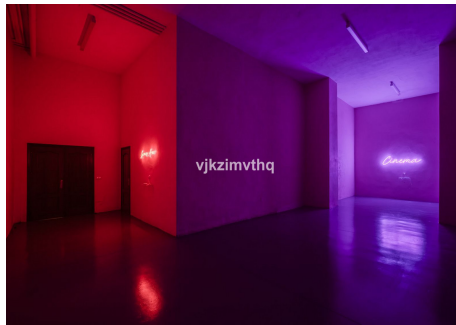
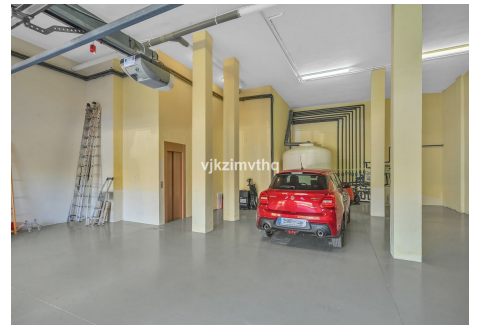
VILLA ONE Luxury Homes **T** | +34 687 83 44 03 **E** | info@villaone.es **W** | villaone.es

D | Avda. Ricardo Soriano, 72, Edif. Golden B, 1ª Planta, (29601) Marbella, Málaga, España.

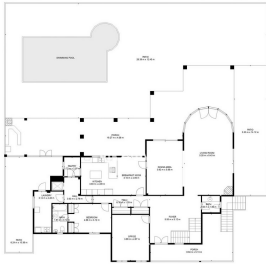
dimensiones, ideal tanto como residencia familiar como para quienes buscan una vivienda con zonas versátiles para trabajo, ocio y visitas. Entre sus mayores atractivos se encuentra la piscina climatizada y el jacuzzi, que permiten disfrutar del exterior durante todo el año. Además, la villa ofrece vistas abiertas en ambos lados de la vivienda, una característica muy valorada que aporta luminosidad, privacidad y diferentes orientaciones solares. El garaje cerrado con capacidad para hasta 5 coches es un elemento excepcional en la zona, aportando un alto nivel de comodidad, seguridad y funcionalidad. Ascensor interior privado que conecta las tres plantas, desde el garaje hasta la cocina/despensa y la zona de dormitorios. Construida en 2004, la propiedad combina el encanto de la arquitectura andaluza con confort moderno y una sólida construcción. Su ubicación es inmejorable, cerca de campos de golf, colegios internacionales, servicios y con fácil acceso a Marbella y San Pedro. El propietario está motivado, y el precio actual es muy competitivo teniendo en cuenta el tamaño, las prestaciones y las características diferenciales frente a otras villas en La Alquería. Una excelente oportunidad para quienes buscan espacio, privacidad, vistas y calidad de vida durante todo el año en una de las zonas residenciales más demandadas de Benahavís. Visitas privadas y tour virtual disponibles bajo cita previa. Características principales - Superficie construida: 761 m² - Parcela: 1.217 m² - 5 dormitorios, 4 baños + aseo - Techos altos y estancias amplias - Piscina climatizada y jacuzzi - Vistas abiertas en doble orientación - Garaje para 5 coches - Ascensor privado que conecta las tres plantas - Año de construcción: 2004 - Ubicación premium en La Alquería, Benahavís - Propietario motivado – precio muy atractivo. Las dos primeras imágenes muestran un color exterior mejorado digitalmente para ilustrar cómo podría verse la villa pintada en tonos más claros. El propietario está dispuesto a asumir el coste de la pintura y entregarla en el color que usted prefiera antes de la compra.







TOTAL AREA: 149.42 m²
 FLOOR 1: 108.20 m² FLOOR 2: 14.00 m² FLOOR 3: 14.00 m²
 GARAGE: 17.22 m² TERRACE: 10.00 m² POOL: 10.00 m²
 TERRACE: 10.00 m² TERRACE: 10.00 m² TERRACE: 10.00 m²
 TERRACE TO BELOW: 10.00 m² TERRACE: 10.00 m²



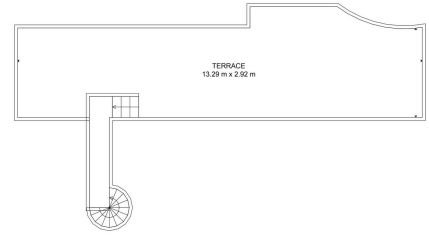
TOTAL AREA
FLOOR 0: 108 m² FLOOR 1: 107 m² FLOOR 2: 148 m² FLOOR 3: 0 m²
EXCLUDED AREA: GARAGE (11 m²), TERRACE (24 m²), PORCH (24 m²)
GARAGE: 108 m², TERRACE: 24 m², PORCH: 24 m², BALCONY: 24 m²
OPEN TO ROOF: 0 m², TERRACE: 0 m²

PLANES AND DIMENSIONS OF GARAGE AND PORCH ARE INDICATED BY DOTTED LINES AND NOT DRAWN TO SCALE.



TOTAL AREA
FLOOR 0: 108 m² FLOOR 1: 107 m² FLOOR 2: 148 m² FLOOR 3: 0 m²
EXCLUDED AREA: GARAGE (11 m²), TERRACE (24 m²), PORCH (24 m²)
GARAGE: 108 m², TERRACE: 24 m², PORCH: 24 m², BALCONY: 24 m²
OPEN TO ROOF: 0 m², TERRACE: 0 m²

PLANES AND DIMENSIONS OF GARAGE AND PORCH ARE INDICATED BY DOTTED LINES AND NOT DRAWN TO SCALE.



TERRACE
13.20 m x 2.92 m

PLANES AND DIMENSIONS OF GARAGE AND PORCH ARE INDICATED BY DOTTED LINES AND NOT DRAWN TO SCALE.

