



## APARTAMENTO (PLANTA BAJA) CON 3 DORMITORIOS

📍 Nueva Andalucía

**REF# R4881091 – 475.000€**

Comunidad

1440 €/AÑO



3  
Dormit.



2  
Baños



135 m<sup>2</sup>  
Built

Bienvenido a este apartamento en planta baja en Nueva Andalucía que ofrece una ubicación privilegiada para un estilo de vida vibrante y conveniente, ¡especialmente por su proximidad a los servicios locales!

El apartamento en sí es espacioso y está bien distribuido. Tiene tres dormitorios y dos baños, lo que lo hace ideal para familias o quienes disfrutan de tener espacio para invitados. El dormitorio principal suele

contar con baño en suite, mientras que los otros dos dormitorios comparten un segundo baño grande y bien acabado.

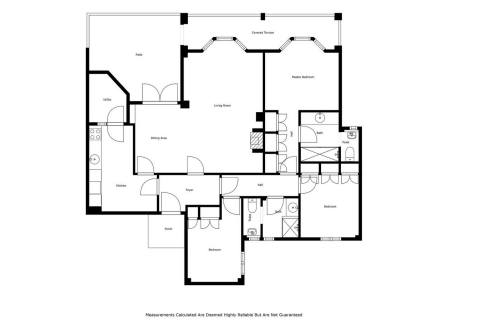
Una gran terraza se extiende desde el salón principal y ofrece un lugar perfecto para relajarse o entretenerse. Como está en la planta baja, la terraza a menudo desemboca directamente en un exuberante jardín comunitario, lo que ofrece una bonita vista verde y aumenta el atractivo exterior.

La propiedad ofrece una cocina totalmente equipada y las zonas de salón y comedor son abiertas y espaciosas en línea con las tendencias de diseño andaluz.

Ubicada a solo unos pasos del supermercado Mercadona y cafeterías, así como cerca de la playa y de Puerto Banús, conocido por su lujoso puerto deportivo, tiendas de lujo y animada vida nocturna, esta propiedad es especialmente ideal para aquellos que desean un equilibrio entre comodidad y confort. , combinando una excelente ubicación con todos los elementos esenciales para la vida costera en el corazón de Nueva Andalucía.

¡Bienvenido!





Measurements Calculated And Determined Rights Retained But Are Not Guaranteed