



VILLA - CHALET CON 2 DORMITORIOS

📍 Coín

REF# R4871821 – 459.000€

IBI

948 €/AÑO

Basura

227 €/AÑO



2
Dormit.



2.5
Baños



200 m²
Built



594 m²
Terreno



20 m²
Terrace

Descubra un rincón del paraíso con este exquisito chalet independiente, perfectamente situado en el borde de una tranquila urbanización, que ofrece preciosas vistas sobre el pintoresco campo y las majestuosas montañas más allá. Construida pensando en la calidad y el confort, esta casa de tres plantas combina la elegancia con la funcionalidad cotidiana.

Situado a sólo 5 minutos en coche de la animada ciudad de Coín, con fácil acceso a la autopista a Marbella y Málaga, ambos a menos de 30 minutos de distancia.

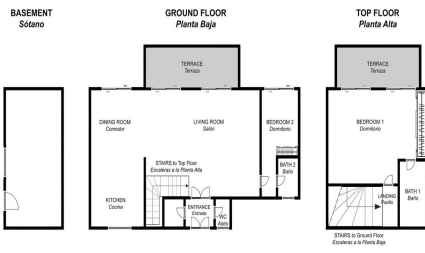
En la planta baja, un generoso trastero de 50m² y zona de lavadero proporcionan un amplio espacio para el almacenamiento y las necesidades de servicios públicos. Suba a la primera planta, donde la entrada principal se abre a un acogedor vestíbulo con aseo y guardarropa. Desde aquí, acceda al corazón de la casa: una zona de estar de planta abierta bellamente diseñada. Este espacio incluye una acogedora sala de estar con chimenea, un elegante comedor y una cocina moderna totalmente equipada. Esta planta conecta a la perfección los espacios interiores y exteriores, con puertas que se abren a terrazas cubiertas perfectas para comer al aire libre o descansar con vistas al jardín y a la piscina. También en este nivel, los huéspedes disfrutarán de un cómodo dormitorio con armario empotrado y cuarto de baño privado.

La planta superior está dedicada a la amplia suite principal, un tranquilo santuario con armarios empotrados, una acogedora zona de estar y un gran balcón privado con una encantadora pérgola; un lugar ideal para saborear las vistas. El cuarto de baño en suite ofrece una experiencia similar a la de un spa, lo que se suma al ambiente de lujo.

La casa está cuidadosamente equipada con aire acondicionado, doble acristalamiento y un jardín muy bien cuidado, ofreciendo comodidad y eficiencia durante todo el año. Este chalet encarna un estilo de vida refinado, con un equilibrio perfecto entre lujo, privacidad y belleza natural, lo que convierte la vivienda en una elección excepcional para su nuevo hogar.







This is a representation of the layout of the property and it is not to scale.
Esta es una representación de la distribución de la propiedad y no está a escala.