



VILLA - CHALET CON 4 DORMITORIOS

📍 Cerros del Águila

REF# R4839730 – 1.275.000€

IBI

1739 €/AÑO

Basura

149 €/AÑO



4

Dormit.



5.5

Baños



514 m²

Built



760 m²

Terreno

Descubre esta increíble villa, situada pacíficamente en la tranquila urbanización Cerros del Águila, con impresionantes vistas panorámicas que se extienden hasta donde alcanza la vista. Al llegar a la villa, puedes aparcar en la entrada privada o en el garaje, donde hay espacio para 2 coches. Aquí te recibe una acogedora villa de 514 m² que irradia tranquilidad, calidad y relajación, realizada por varios detalles

distintivos.

La planta baja ofrece un brillante vestíbulo de entrada donde encontrarás la escalera que conduce tanto al primer piso como al nivel inferior. La planta baja también cuenta con 2 amplios dormitorios con baños en suite, un aseo de invitados, un comedor con acceso a una gran terraza, una cocina con lavadero y una amplia sala de estar, que también da acceso a la misma terraza. Hay una hermosa chimenea en la sala de estar, que invita a disfrutar de veladas acogedoras durante los meses más fríos. Desde la terraza, tienes muchas áreas de descanso potenciales desde donde puedes disfrutar de las increíbles vistas. También hay escaleras que conducen a la terraza en el nivel inferior.

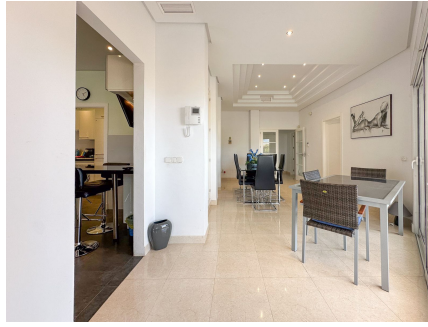
El primer piso consta de un dormitorio principal con baño en suite y una gran terraza desde donde realmente puedes apreciar las vistas. Ya sea que disfrutes de la vista a la montaña, las vistas al mar o las vistas a Mijas Pueblo, puedes experimentarlas desde esta terraza.

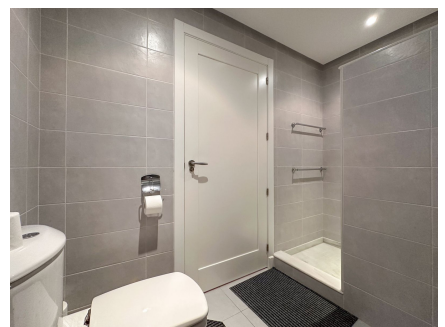
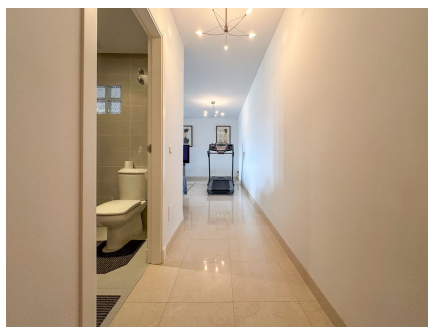
Al bajar al nivel inferior de la villa, tienes acceso al garaje. También encontrarás otro dormitorio (con baño en suite), un baño adicional, una habitación que funciona como dormitorio y otra sala de estar con cocina. Desde la cocina, uno de los dormitorios y el baño en suite, puedes acceder a la terraza inferior, que incluye la gran piscina de agua salada y mucho espacio para relajarse.

Hay la posibilidad de instalar un ascensor entre la planta baja y el nivel inferior.

Si estás buscando una propiedad que represente una combinación perfecta de lujo, carácter y tranquilidad, ¡esta es la casa para ti!



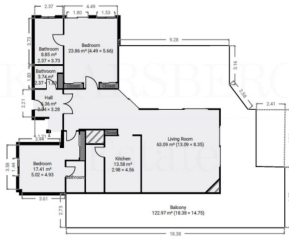




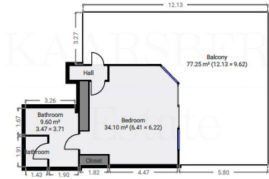




NOT TO SCALE
Ground floor



NOT TO SCALE
1st floor



NOT TO SCALE
Lower level

