



APARTAMENTO (PLANTA MEDIA) CON 3 DORMITORIOS

📍 Fuengirola

REF# R4839340 – 895.000€

IBI

1089 €/AÑO

Basura

109 €/AÑO

Comunidad

2976 €/AÑO



3

Dormit.



3

Baños



131 m²

Built



43 m²

Terrace

Muy alto potencial de alquiler con unas de las mejores vistas al mar del complejo. Fantástico apartamento contemporáneo de tamaño extra amplio con 3 dormitorios, vistas panorámicas frontales a un valle verde y al mar. Situado en un exclusivo complejo eco sostenible rodeado de zonas verdes, a poca distancia de la playa. Esta propiedad incluye un trastero y 2 amplias plazas de aparcamiento. El apartamento está rodeado

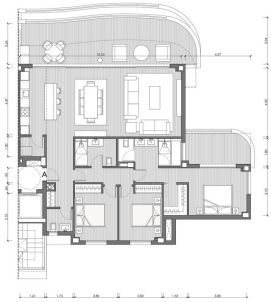
VILLA ONE Luxury Homes **T** | +34 687 83 44 03 **E** | info@villaone.es **W** | villaone.es

D | Avda. Ricardo Soriano, 72, Edif. Golden B, 1ª Planta, (29601) Marbella, Málaga, España.

de zonas verdes y tiene fantásticas vistas frontales abiertas sobre el valle verde que conduce al mar. El interior ha sido amueblado con gusto y revela una sensación de espacio, el interior se mezcla muy bien con la terraza exterior. El dormitorio principal tiene una terraza privada con vistas al mar y un vestidor. Los extras incluyen toldos eléctricos tanto exteriores como interiores, calefacción por suelo radiante en todas las habitaciones controlado desde su teléfono a través de domótica, electrodomésticos de alta gama Neff. Iluminación LED perimetral en techo del salón y dormitorios. Una zona de co-working así como 100.000 m2 de jardines, un paseo de 5 km con spas, carriles bici, puntos de carga eléctrica tanto para bicicletas como para coches han sido diseñados para el bienestar y las necesidades de los residentes. Disfrute de un acceso privilegiado a una de las mejores instalaciones de la Costa del Sol, el Club Deportivo Higuerón (incluyendo pistas de pádel y tenis, piscina climatizada de 25m, gran gimnasio, y muchas más actividades) Spa y Beach club. Vehículo de cortesía disponible in situ. Servicio de conserjería disponible, incluso para la gestión de sus alquileres si lo desea. Encontrarán en la vecindad, supermercado, tintorería, farmacia, una docena de restaurantes, entre los que destaca Sollo, galardonado con una estrella Michelin. Muy bien comunicado, hay una estación de tren que le lleva al aeropuerto o al centro de Málaga. A pocos minutos de la playa. A sólo 15 minutos en coche del Aeropuerto Internacional de Málaga y a 20 minutos de Puerto Banús y Marbella.







Superficies Útiles	
Salón	39.63m ²
Cocina	7.48m ²
Lavadero	2.02m ²
Dormitorio 1	19.35m ²
Baño 1	7.32m ²
Dormitorio 2	10.21m ²
Baño 2	4.80m ²
Dormitorio 3	10.29m ²
Asso	2.56m ²
Vestibulo	7.69m ²
Paseo	3.95m ²
Total Útil	113.88m²
Total Cerrada	132.63m²
Terraza Salón	36.15m ²
Terraza Cocina	9.85m ²
Total Terraza	46.00m²



Anteproyecto - Parcela BA.8
HIGUENON WEST