



ADOSADA CON 4 DORMITORIOS

📍 Calahonda

REF# R4830982 – 627.000€

IBI

550 €/AÑO

Basura

135 €/AÑO

Comunidad

3000 €/AÑO



4

Dormit.



4

Baños



228 m²

Built



34 m²

Terrace

Este adosado tiene un diseño único, elegantemente dividido en tres unidades distintas. Al entrar, encontrarás el principal apartamento dúplex con una cocina y un baño recientemente renovados, un área de estar acogedora y un espacio de comedor acogedor. El primer nivel también cuenta con una terraza cubierta con impresionantes vistas al mar, a la piscina y al campo de golf. Además, la terraza incluye un

horno de pizza exterior incorporado, perfecto para reuniones agradables.

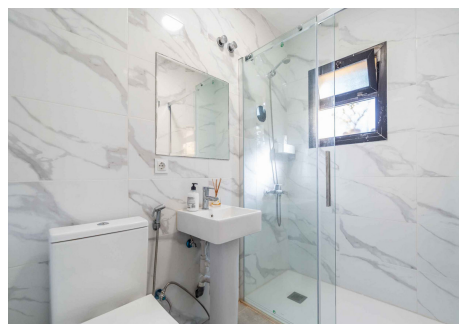
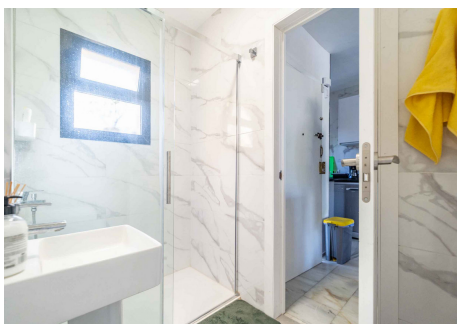
En el piso superior, descubrirás un baño recién renovado y dos amplios dormitorios, cada uno con su propia terraza. Uno de los dormitorios ofrece hermosas vistas al mar, la piscina y el campo de golf.

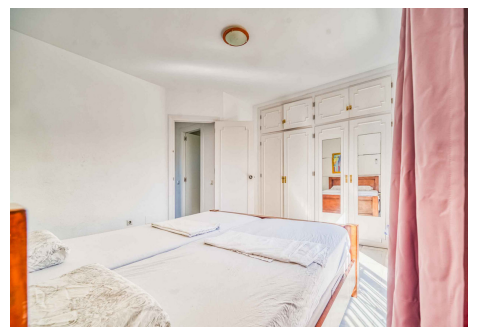
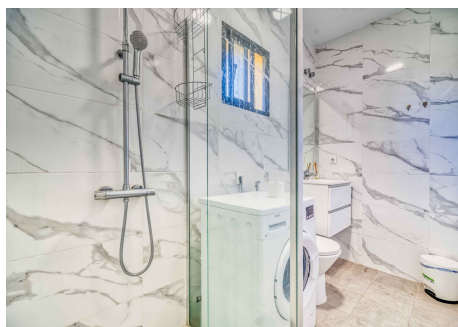
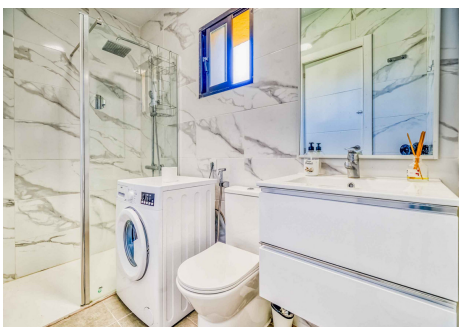
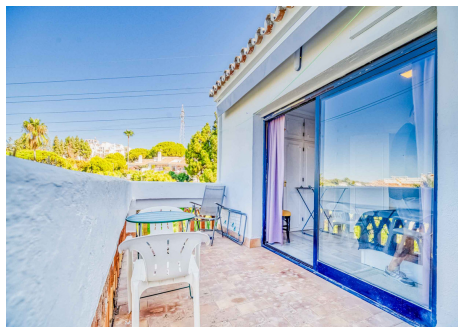
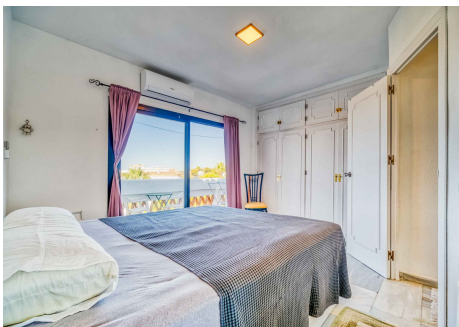
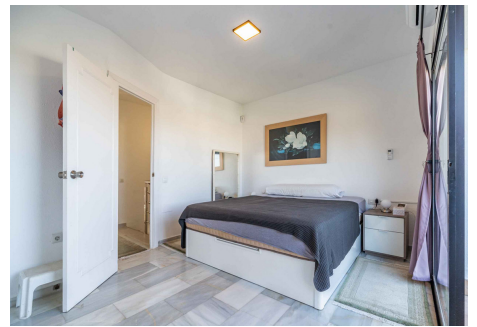
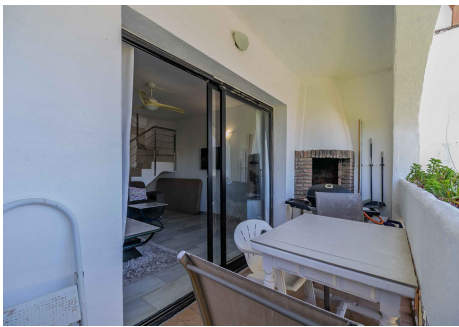
Debajo del apartamento principal se encuentran dos unidades distintas, cada una con su propia entrada, ofreciendo opciones atractivas para alquileres. El apartamento del medio es un encantador estudio, completo con una nueva cocina y un nuevo baño, proporcionando un espacio de vida completamente independiente. Para el apartamento del medio, se está construyendo una terraza. El apartamento inferior cuenta con un dormitorio, un baño y una cocina bien equipada con una acogedora área de estar. La segunda unidad también cuenta con una terraza.

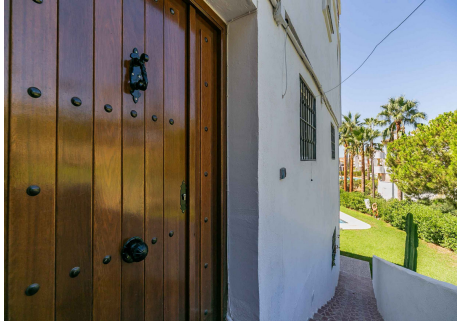
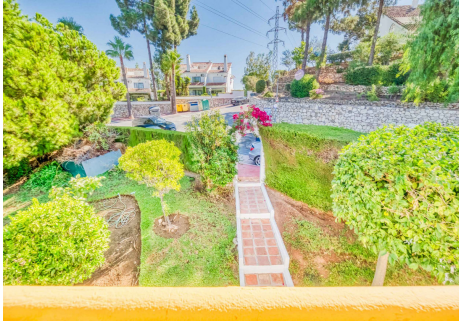
Actualmente, los dos apartamentos juntos tienen un ingreso por alquiler de 1,510 euros al mes.

Ubicado en una esquina, este adosado se beneficia de una abundante luz natural, creando una atmósfera cómoda y acogedora.

Esta propiedad presenta una oportunidad sin igual, repleta de versatilidad y potencial para diversas configuraciones de vivienda. Además, su ubicación privilegiada adyacente a La Siesta Golf asegura un acceso sin esfuerzo a actividades recreativas. Además, en un corto trayecto en coche de 5 minutos, encontrarás supermercados, mientras que un relajado paseo de 12 minutos te llevará a la vibrante zona de Calahonda, llena de una variedad de restaurantes tentadores y bares animados.

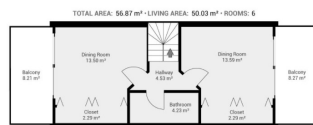








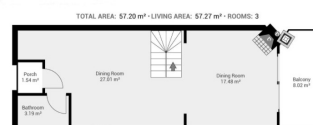
▼ 1st Floor



▼ -1st Floor



▼ Ground Floor



▼ -2nd Floor

