



APARTAMENTO (PLANTA MEDIA) CON 2 DORMITORIOS

📍 Casares Playa

REF# R4813336 – 335.000€

IBI

950 €/AÑO

Comunidad

4044 €/AÑO



2

Dormit.



2

Baños



93 m²

Built



36 m²

Terrace

*** Espectacular apartamento de 2 dormitorios en Casares Playa *** Amplia terraza privada con vistas al mar *** Cocina Bosch totalmente equipada y lavadero independiente *** Amueblado como en las fotos *** Plaza de garaje subterráneo y trastero *** Complejo residencial cerrado con conserjería y seguridad 24

horas *** Instalaciones de alta gama: piscinas, pistas de pádel y jardines tropicales *** A tan solo 10 minutos a pie de la playa *** Piscina, zona para tomar el sol, pistas de pádel y jardines tropicales *** Cerca de Puerto de la Duquesa, Estepona y Puerto de Sotogrande *** ¡¡¡Pide el Vídeo!!! ***

Este espectacular apartamento de estilo contemporáneo se encuentra junto al club de golf Doña Julia, y a tan solo diez minutos a pie de la playa. Es una zona tranquila y segura, a la vez que cerca de todos los servicios. Estepona y Sotogrande están a diez minutos en coche, Marbella y Gibraltar a veinte minutos.

La entrada consta de un luminoso recibidor que da paso al amplio salón con zona de comedor, perfectamente orientado al sur y conectado con la terraza privada mediante cortinas de cristal. La cocina BOSCH, totalmente equipada, es moderna y dispone de lavadero independiente con ventilación.

Gracias a los ventanales de doble acristalamiento de suelo a techo, se consigue una sensación de continuidad entre los espacios interiores y exteriores. La terraza dispone de zona de barbacoa con comedor al aire libre, mientras que en el jardín de césped se puede disfrutar del solárium con tumbonas. Tiene unas preciosas vistas a los jardines tropicales y a la piscina.

La suite principal es espectacular ya que cuenta con su propio recibidor, armarios empotrados y baño doble en suite con bañera. Además, está conectada con la terraza para el máximo disfrute y privacidad de los propietarios. El dormitorio de invitados es de tamaño doble, con armarios empotrados y acceso al baño con plato de ducha y ventana.

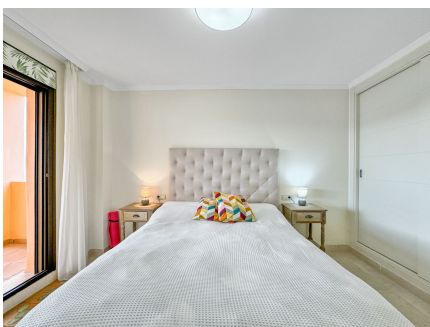
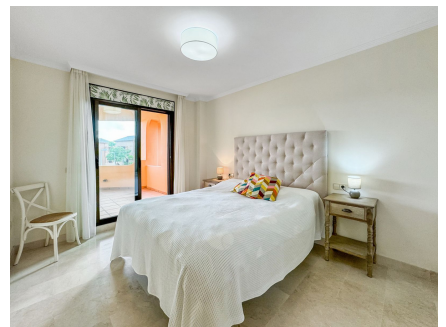
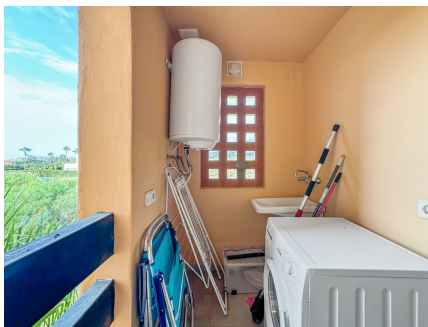
Este complejo boutique cuenta con unas instalaciones únicas de resort de lujo: seguridad 24 horas y conserje multilingüe permanente, piscina con solárium, pistas de pádel y jardines tropicales.

Las calidades son altas: portero automático, puerta blindada, suelos de mármol, ventanas de doble acristalamiento, armarios empotrados, pérgola de madera en el exterior, electrodomésticos Bosch, sanitarios de alta gama y cimentación de ladrillo macizo con hormigón. Además, el apartamento cuenta con su propia plaza de aparcamiento subterráneo y trastero. Hay acceso remoto al aparcamiento subterráneo cerrado que tiene mucho espacio para maniobrar un coche dentro y fuera.

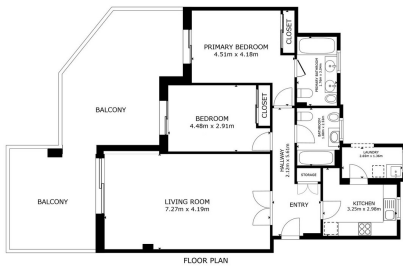
Se trata de una maravillosa oportunidad de adquirir un apartamento seminuevo en perfecto estado, cerca de la playa y del golf. Se trata de una zona en continua expansión que se está revalorizando exponencialmente.

Para más información o concertar una visita, contacte con nosotros.









NET AREA: 30.10 m²
GROSS AREA: 33.10 m²
BUILT AREA: 33.10 m²

