



FINCA - CORTIJO CON 2 DORMITORIOS

📍 Alhaurín el Grande

REF# R4803526 – 172.000€

IBI

251 €/AÑO

Basura

84 €/AÑO



2

Dormit.



1

Baños



79 m²

Built



1400 m²

Terreno

Casa de Campo en Venta en Alhaurín El Grande para Reformar. Esta casa se encuentra en un terreno arcilloso de aproximadamente 1.100m², completamente vallado para mayor privacidad y seguridad.

La parcela incluye:

- Una casa de 44.55m² habitables en una sola planta, que cuenta con dos dormitorios, un baño y una cocina abierta al salón con chimenea de leña. La casa también tiene una terraza cubierta de 14.40m²,

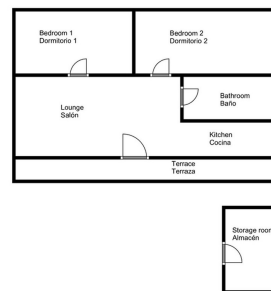
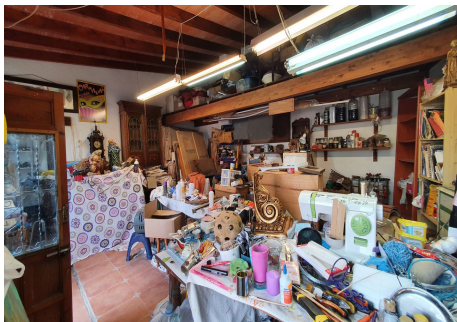
perfecta para disfrutar de momentos al aire libre.

- Además, hay una nave de 71m², actualmente utilizada como estudio de pintura, y una piscina. Aunque estas dos construcciones no están registradas, tienen la antigüedad suficiente para poder ser registradas en el futuro.

La finca dispone de agua de la red municipal y agua de un pozo comunitario, con una cuota mensual de 30 € para el uso del pozo.

La propiedad tiene buen acceso y se encuentra a poca distancia a pie de Villafranco del Guadalhorce, lo que proporciona comodidad y cercanía a servicios locales.

Esta es una excelente oportunidad para reformar y personalizar una casa de campo en una ubicación tranquila y accesible.



This is a representation of the layout of the property and it is not to scale.
Esta es una representación de la distribución de la propiedad y no está a escala.