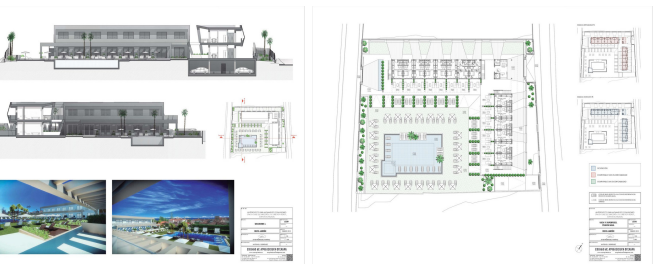




ALOJAMIENTO  
COMUNITARIO



## TERRENO CON

📍 Estepona

**REF# R4786471 – 1.500.000€**



Dormit.



Baños



838 m<sup>2</sup>  
Built



3434 m<sup>2</sup>  
Terreno

Proyecto único de un exclusivo aparthotel en Estepona ubicado en la parcela de 3434m<sup>2</sup>. Posibilidad de construir un aparthotel de 838m<sup>2</sup> de 2 plantas, 28 apartamentos, restaurante, piscina y parking subterráneo. Excelente ubicación, cerca del pueblo, supermercados, servicios y la playa de Playa don Pedro. Muy cerca también se encuentran varios clubes de golf, como Santa Maria Golf, Valle Romano y Estepona Golf. Proyecto con un diseño moderno y actual realizado por un arquitecto profesional. Una inversión sensata que traerá un buen beneficio.

