



ADOSADA CON 2 DORMITORIOS

📍 Calahonda

REF# R4784365 – 345.000€

IBI

500 €/AÑO

Basura

110 €/AÑO

Comunidad

1740 €/AÑO



2

Dormit.



2

Baños



102 m²

Built



20 m²

Terrace

Descubra esta fantástica casa adosada en esquina en una ubicación privilegiada, justo en el corazón de la parte baja de Calahonda en “the strip.” Llena de encanto rústico y recientemente renovada en 2017, esta casa ofrece una deliciosa combinación de carácter tradicional y comodidades modernas.

Entre a través de un encantador pequeño patio hasta la planta baja, donde encontrará un amplio salón

comedor con una acogedora chimenea, un conveniente aseo, una cocina completamente equipada y una hermosa terraza con acceso al jardín comunitario, perfecto para tomar el sol y disfrutar de una vista parcial del mar.

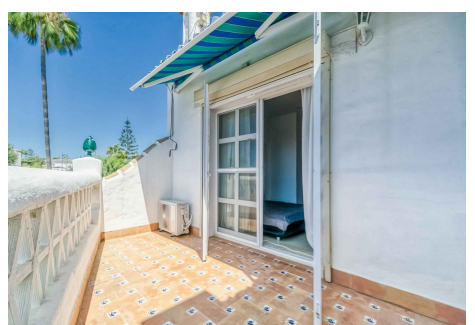
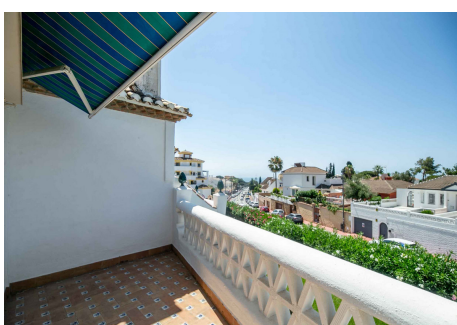
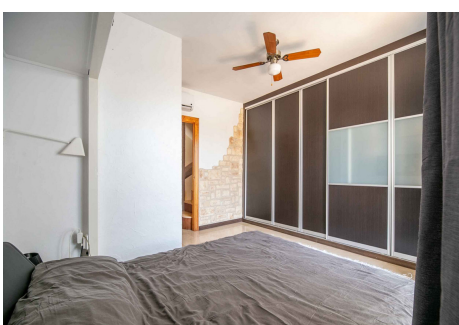
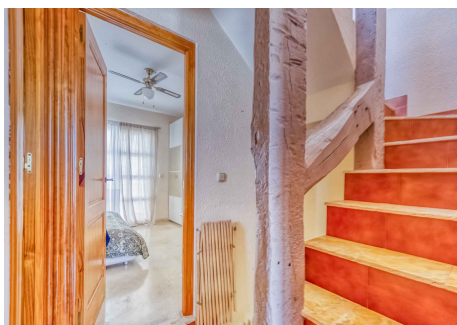
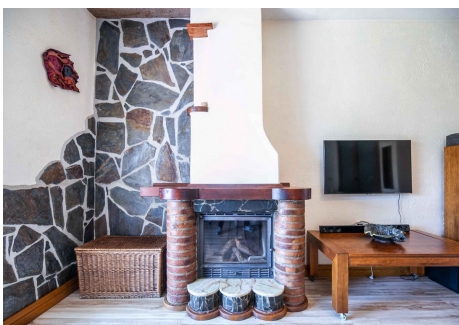
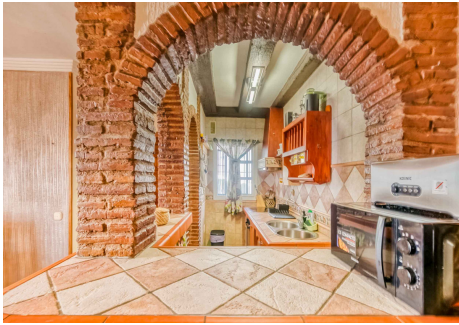
El primer piso cuenta con dos dormitorios dobles, cada uno con armarios empotrados y una terraza privada. También hay un baño más grande con una ventana en este piso.

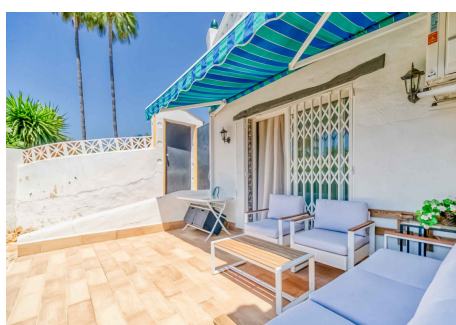
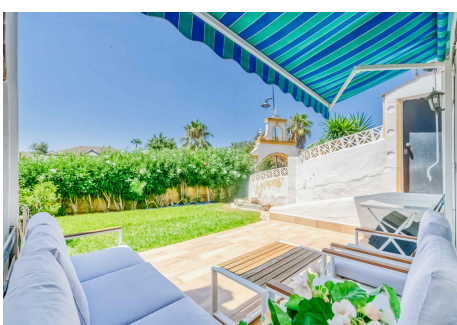
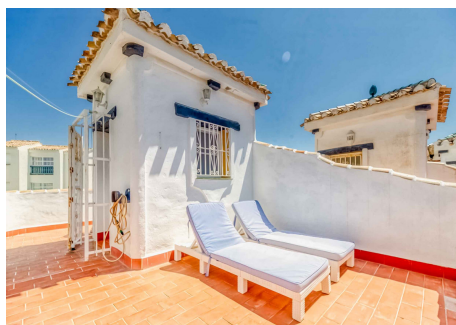
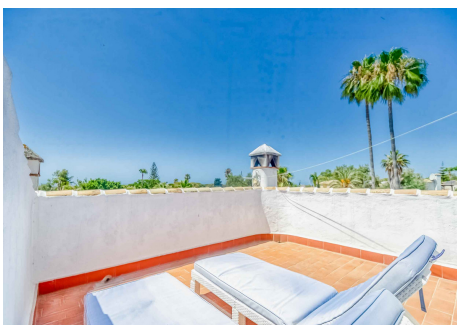
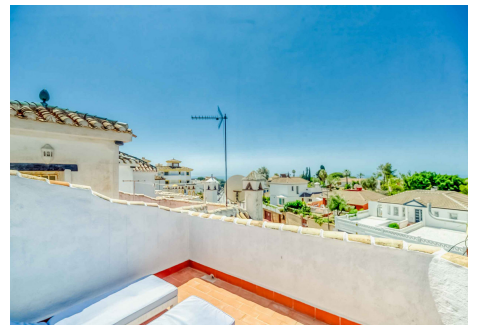
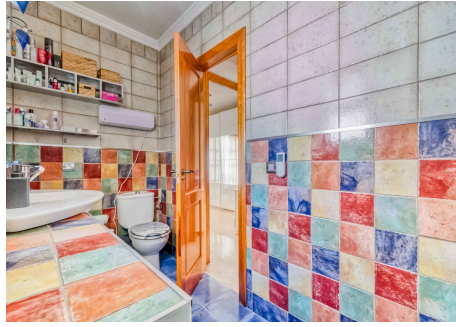
Suba la escalera hasta el solárium, un lugar sereno para relajarse y disfrutar de las impresionantes vistas al mar. Situada en un complejo cerrado, la casa adosada ofrece jardines comunitarios y una piscina para que los residentes disfruten.

A poca distancia a pie de restaurantes, bares, varias tiendas, un supermercado y la playa, esta ubicación ofrece lo mejor de la vida costera.

Contáctenos para una visita.

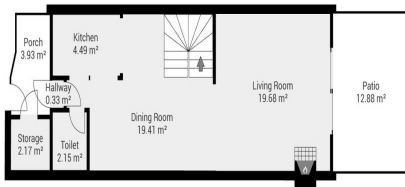




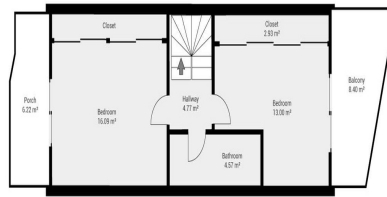




▼ Ground Floor



▼ 1st Floor



▼ 2nd Floor

