



VILLA - CHALET CON 10 DORMITORIOS

📍 The Golden Mile

REF# R4783900 – 3.200.000€

IBI

3400 €/AÑO

Basura

180 €/AÑO

Comunidad

12480 €/AÑO



10

Dormit.



7

Baños



470 m²

Built



122 m²

Terreno



110 m²

Terrace

Viva su mejor vida en la Milla de Oro de Marbella

A sólo 100 metros del mundialmente famoso Marbella Club Hotel y a 400 metros de la playa, esta Villa independiente está situada en el corazón de la lujosa Milla de Oro de Marbella. Salga de su puerta para disfrutar de la opulencia de los restaurantes con estrella Michelin de Puente Romano, de las pistas de tenis

de categoría mundial y de las playas de arena de Marbella.

La marisquería más famosa de Marbella, galardonada con una estrella Michelin, está a sólo 50 metros, y otros establecimientos de Dani García se encuentran a poca distancia a pie. La villa también está convenientemente situada a cinco minutos en coche de Puerto Banús y del casco antiguo de Marbella.

Ubicada en una pequeña comunidad con amplios terrenos, esta villa de 8 dormitorios + 2 habitaciones adicionales, además de una suite independiente, cuenta con una piscina de doble longitud, una pista de pádel y unas vistas impresionantes del mar al sur y de la montaña de La Concha al norte. En el interior, encontrará suelos de mármol, aire acondicionado y calefacción central, un bar alto y una terraza perfecta para recibir invitados.

La propiedad incluye cuatro plazas de aparcamiento subterráneo y dos trasteros. Los entusiastas del golf apreciarán estar a diez minutos en coche de tres de los mejores clubes de golf de la Costa del Sol: Aloha, Las Brisas y Los Naranjos. Además, el Colegio Internacional Británico de Marbella está a sólo cuatro minutos.

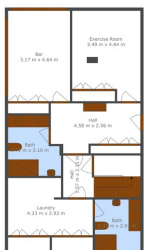
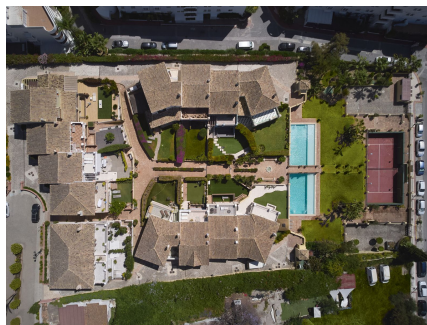












TOTAL: 188 m²
 M² CONSTR. 83 m² (100% del P¹ y 100% del P²)
 PISCINA: 100 m² (100% del P¹ y 100% del P²)
 M² CONSTR. 100 m² (100% del P¹ y 100% del P²)
 M² CONSTR. 100 m² (100% del P¹ y 100% del P²)



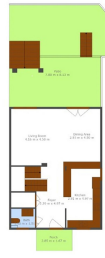
TOTAL: 188 m²
 M² CONSTR. 83 m² (100% del P¹ y 100% del P²)
 PISCINA: 100 m² (100% del P¹ y 100% del P²)
 M² CONSTR. 100 m² (100% del P¹ y 100% del P²)
 M² CONSTR. 100 m² (100% del P¹ y 100% del P²)



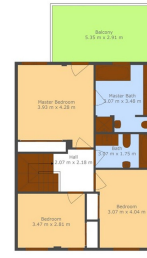
TOTAL: 188 m²
 M² CONSTR. 83 m² (100% del P¹ y 100% del P²)
 PISCINA: 100 m² (100% del P¹ y 100% del P²)
 M² CONSTR. 100 m² (100% del P¹ y 100% del P²)
 M² CONSTR. 100 m² (100% del P¹ y 100% del P²)



TOTAL 224 m²
Banco Gravel 16 m², PISCINA 16 m², SUELO 3, 17 m²
INCLUIDO MARCA: PINTO DE PUL, PINTO 1, PUL, PULCERO 16 m²



TOTAL 224 m²
Banco Gravel 16 m², PISCINA 16 m², SUELO 3, 17 m²
INCLUIDO MARCA: PINTO DE PUL, PINTO 1, PUL, PULCERO 16 m²



TOTAL 224 m²
Banco Gravel 16 m², PISCINA 16 m², SUELO 3, 17 m²
INCLUIDO MARCA: PINTO DE PUL, PINTO 1, PUL, PULCERO 16 m²