



VILLA - CHALET CON 4 DORMITORIOS

📍 Torremuelle

REF# R4783789 – 1.800.000€



4

Dormit.



4

Baños



399 m²

Built



1720 m²

Terreno



100 m²

Terrace

Magnífico chalet cerca de la playa en Torremuelle en Benalmádena. Increíbles vistas al mar, sol desde la mañana hasta la noche. Gran parcela ajardinada de 1644 m² con un garaje independiente para dos coches además del edificio principal y también una habitación de invitados y aseo en el edificio de garaje. Además, hay una bonita bodega en la parte trasera del jardín y una sauna junto a la zona de barbacoa.

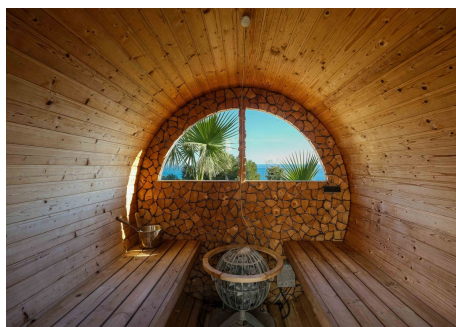
La terraza de arriba tiene una bañera de hidromasaje / jacuzzi que seguramente ofrecerá algunas de las mejores vistas de la costa. La piscina sinfin invita a refrescarse en los calurosos días de verano y, gracias a la pared de cristal que se abre, la zona de estar frente a la piscina es la combinación perfecta de espacio interior y una terraza cubierta.

La cocina tiene espacio para varios chefs y en esta villa el billar no se juega en el sótano como en la mayoría de las villas, sino que la sala de billar está conectada con los otros salones y ofrece una hermosa vista del mar. La sala de estar de arriba está sacada directamente del catálogo de casas de ensueño con su techo alto y sus impresionantes paisajes. El dormitorio principal está en su propia privacidad en la planta superior con su propio vestidor y baño. Los otros dos dormitorios de la casa principal están en la planta baja con sus propios baños.

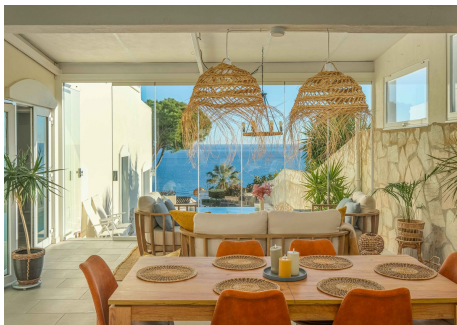
El patio abierto en el centro del edificio principal invita a disfrutar del encantador clima de Andalucía. El confort de vida se ve reforzado por los paneles solares que mantienen baja la factura de la luz. Además, la chimenea aporta un ambiente cálido necesario en los raros días lluviosos del invierno.

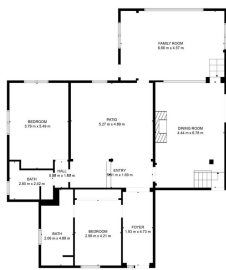
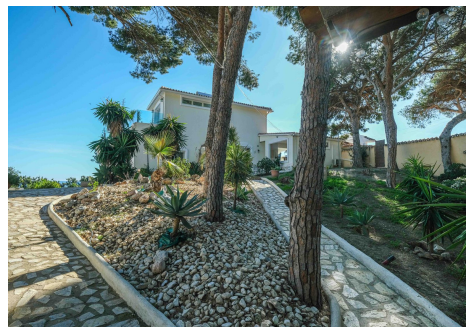
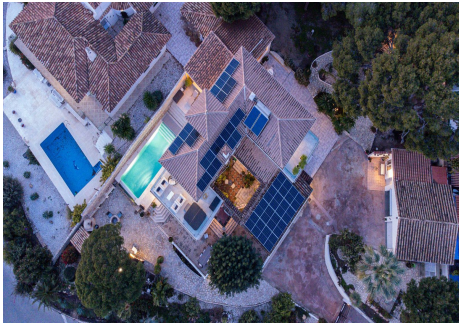
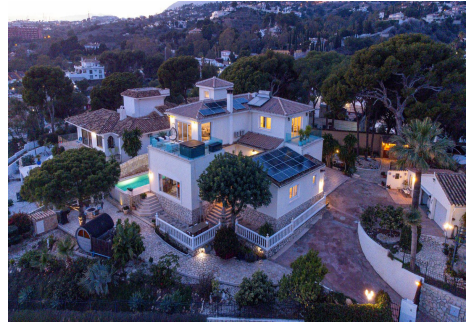
Distancias: Playa 350 m. Restaurantes, cafeterías, supermercado más cercanos a 900 m. Colegio Británico a 900 m. Estación de tren de Torremuelle a 1,3 km. Benalmádena pueblo a 2 km. Aeropuerto de Málaga a 17 km.

Siéntase libre de venir a explorar esta villa única en el lugar, reserve su tiempo de exhibición privado y lo guiaremos a través de todos los detalles de esta propiedad.





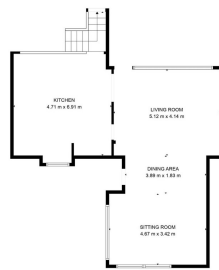




TOTAL 285 M²

FLOOR 1: 170 M² (TOTAL 170 M²) FLOOR 2: 21 M²

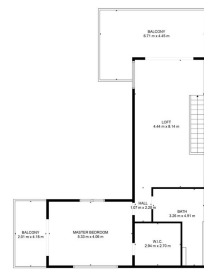
(EXCLUDING GARAGE: 100 M²) (EXCLUDING 21 M²)



TOTAL 285 M²

FLOOR 1: 170 M² (TOTAL 170 M²) FLOOR 2: 21 M²

(EXCLUDING GARAGE: 100 M²) (EXCLUDING 21 M²)



TOTAL 285 M²

FLOOR 1: 170 M² (TOTAL 170 M²) FLOOR 2: 21 M²

(EXCLUDING GARAGE: 100 M²) (EXCLUDING 21 M²)