

APARTAMENTO (PLANTA MEDIA) CON 2 DORMITORIOS

📍 Casares

REF# R4778614 – 335.200€



2
Dormit.



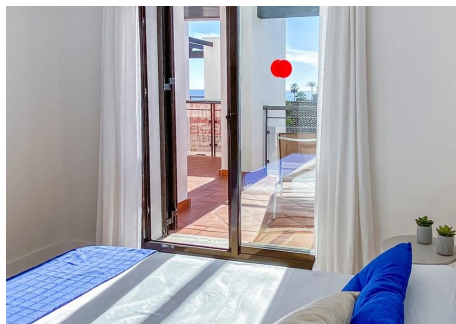
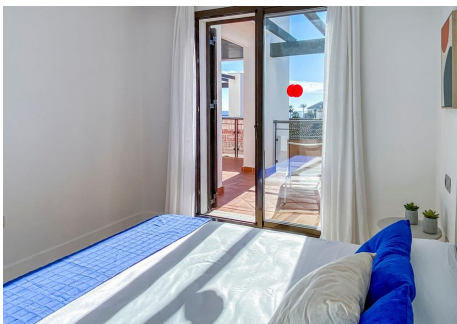
2
Baños

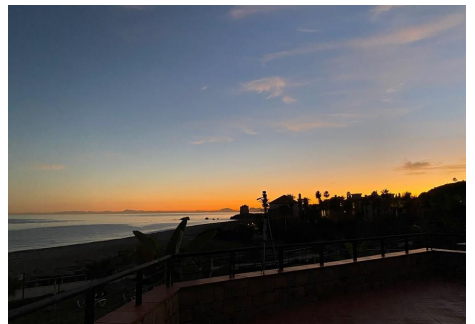
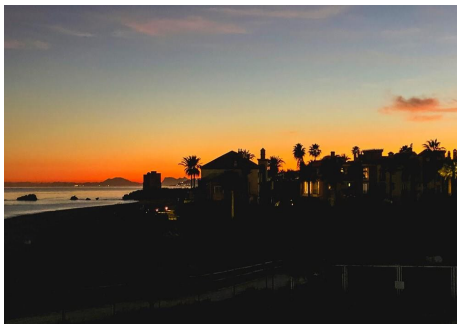
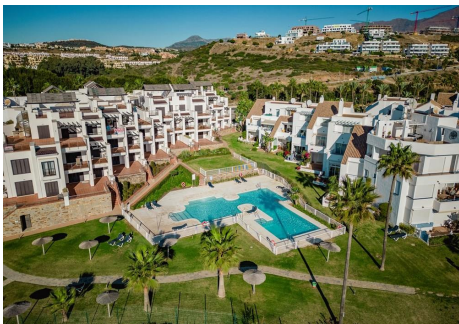
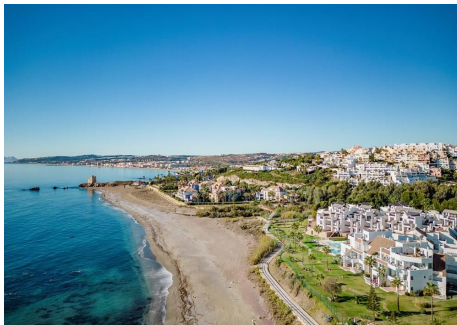
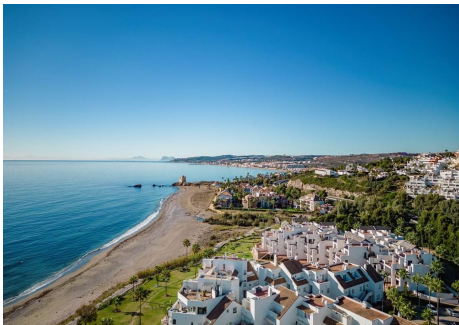
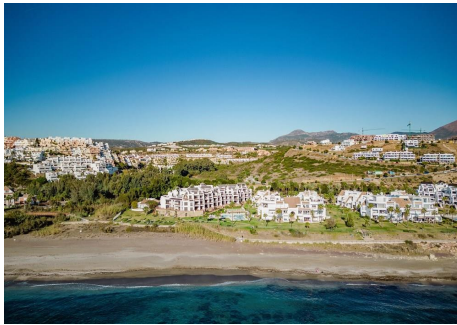
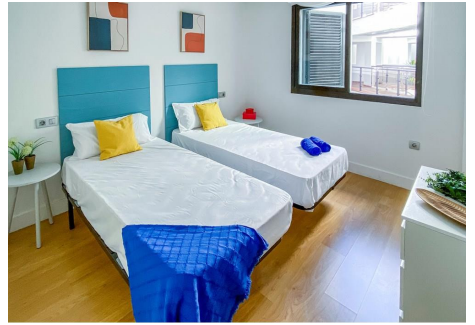


117 m²
Built

Descubre la experiencia de vivir frente al mar en este encantador apartamento de 2 dormitorios con una amplia terraza. Situado frente a una hermosa playa con acceso directo al mar y a la pintoresca senda litoral, este apartamento te ofrece un estilo de vida costero único. Con dos dormitorios equipados con armarios empotrados, dos baños espaciosos, sala de estar, comedor y una espectacular terraza donde podrás disfrutar del sol, el mar y atardeceres inolvidables. Además, cuenta con dos plazas de garaje, un trastero y se entrega completamente amueblado para que puedas disfrutarlo desde el primer día o rentabilizarlo alquilándolo. Situado en una playa tranquila con aguas cristalinas, este lugar es perfecto para unas vacaciones relajantes, pero con la ventaja de estar cerca de campos de golf, deportes acuáticos,

campos de polo, restaurantes y todas las comodidades que esta zona tiene para ofrecer. Además, su ubicación tranquila está a poca distancia de encantadores pueblos como Casares o Manilva, así como de ciudades animadas como Estepona, Marbella, Sotogrande y Gibraltar. Si aún no conoces este lugar, te invitamos a visitarlo. Estaremos encantados de mostrarte nuestros magníficos apartamentos y este entorno privilegiado. ¡No dudes en llamarnos ahora para concertar una visita! FTN







CUADRO DE SUPERFICIES ÚTILES

HALL	5.50 M ²
COCINA	7.00 M ²
SALÓN-COMEDOR	25.00 M ²
BANIO 1	3.70 M ²
BANIO 2	6.10 M ²
DORMITORIO 1	12.00 M ²
DORMITORIO 2	16.00 M ²
DORMITORIO 3	1.10 M ²
TOTAL	76.40 M ²

TERRAZA CUBIERTA	12.40 M ²
PERROLA TERRAZA	10.80 M ²

SUPERFICIES CONSTRUIDAS

INDICIO	80.00 M ²
INDICIO CONSTR. EXTERIORES	28.40 M ²
TOTAL	117.80 M ²