



## ADOSADA CON 3 DORMITORIOS

📍 Estepona

**REF# R4748428 – 1.150.000€**



3  
Dormit.



3.5  
Baños



203 m<sup>2</sup>  
Built



71 m<sup>2</sup>  
Terrace

Ubicada en el encantador ambiente del histórico Casco Antiguo de Estepona, esta casa adosada, que está siendo meticulosamente reformada y se completará en octubre de 2024, encarna la máxima expresión de la vida de lujo moderna. A lo largo de tres plantas cuidadosamente diseñadas, cada aspecto de esta residencia está pensado para combinar sofisticación y funcionalidad de manera perfecta.

Al entrar, la planta baja te da la bienvenida con un garaje seguro que ofrece comodidad y amplio espacio de almacenamiento. Aquí, tres amplios dormitorios en suite ofrecen un refugio sereno, cada uno de ellos meticulosamente equipado para garantizar comodidad y privacidad.

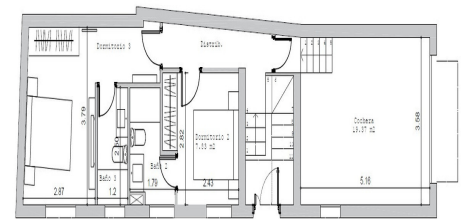
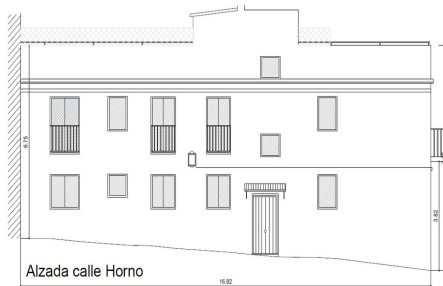
Al subir a la primera planta, te recibe una amplia sala de estar que fluye sin esfuerzo hacia un espacio de

comedor y una cocina contemporánea. Diseñada tanto para entusiastas de la cocina como para reuniones sociales, esta área irradia elegancia y practicidad. Un aseo estratégicamente ubicado garantiza comodidad para los visitantes, mientras que el lujoso dormitorio principal en suite es un testimonio de una vida refinada, ofreciendo un refugio tranquilo para relajarse.

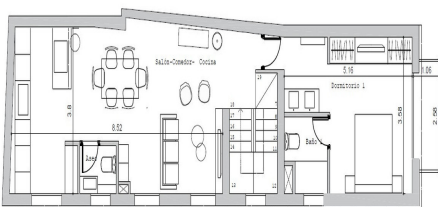
La terraza en la azotea, sin duda la pieza central de esta propiedad, ofrece un santuario privado en medio de las pintorescas vistas de Estepona. Aquí, un jacuzzi te invita a relajarte mientras disfrutas de vistas panorámicas. Una sauna añade un toque de indulgencia, invitando a los residentes a escapar y rejuvenecer. Mientras tanto, una zona de gimnasio cubierta con techo retráctil fomenta un estilo de vida activo, fusionando perfectamente el interior y el exterior. El solárium ofrece un espacio versátil para disfrutar del sol o de reuniones nocturnas bajo el cielo estrellado.

En toda la propiedad, cada detalle ha sido meticulosamente considerado para elevar la experiencia de vida. Electrodomésticos de la marca Siemens adornan la cocina, combinando estilo y funcionalidad para los entusiastas de la cocina. La carpintería exterior de aluminio DVH con doble acristalamiento garantiza eficiencia energética y aislamiento acústico, mejorando la comodidad y la tranquilidad. Las habitaciones cuentan con persianas automáticas, ofreciendo privacidad y comodidad con un toque de modernidad. Una sólida puerta de entrada principal de CEDRO BOSSE con cerradura de seguridad de tres puntos brinda tranquilidad a los residentes, mientras que los suelos adornados con baldosas de porcelana rectificada irradian elegancia y durabilidad.

Incluyendo los muebles, esta propiedad llave en mano ofrece una transición perfecta a un estilo de vida de lujo y comodidad sin igual, invitando a los residentes a sumergirse en la rica historia y el encanto del Casco Antiguo de Estepona mientras disfrutan de las comodidades y conveniencias modernas.



P.B 71 m<sup>2</sup> cubiertos



P.1 71 m<sup>2</sup> cubiertos



P.2 71 m<sup>2</sup>