



APARTAMENTO (PLANTA BAJA) CON 3 DORMITORIOS

📍 Sotogrande

REF# R4743691 – 670.000€

IBI

891 €/AÑO

Basura

46 €/AÑO

Comunidad

4392 €/AÑO



3

Dormit.



3.5

Baños



349 m²

Built

*** Espectacular Ático Dúplex en Los Gazules, Sotogrande Alto *** 4 Habitaciones con 4 Baños Ensuite y Aseo de Cortesía *** Espaciosa Terraza Privada con Vistas al Campo de Golf, Mar y Montaña *** Totalmente Reformado *** Tamaño de Villa: 350 m² *** Cocina Bosch Totalmente Equipada *** Urbanización Cerrada con Piscinas y Jardines *** 2 Plazas de Aparcamiento y Trastero *** Calidades de Alta Gama *** Ubicación Ideal: Junto al Campo de Golf Almenara y Sotogrande International School *** A

Tan Solo 10 Minutos en Coche de la Marina de Sotogrande, Playa y Centro Comercial ***

Este espectacular ático dúplex destaca por sus 350 m² que lo convierten en una vivienda ideal para aquellos propietarios que priorizan el espacio en una construcción de alta calidad. Se encuentra en una exclusiva urbanización cerrada en Sotogrande Alto, mientras que está a tan solo diez minutos en coche de la playa, Santa María Polo Club, Trocadero y la Marina de Sotogrande. Además, está junto al prestigioso campo de golf Almenara y Sotogrande International School.

El nivel bajo consiste en un hall de entrada conectado con el luminoso salón principal con área de comedor y chimenea. Hay acceso a un aseo de cortesía para máxima privacidad de los propietarios, ya que cada habitación cuenta con su propio baño ensuite. La espaciosa cocina es independiente y está totalmente equipada con electrodomésticos Bosch a estrenar; tiene barra para desayuno y acceso a una terraza que puede ser usada como lavadero. En cuanto a la terraza principal, goza de suficiente espacio para un comedor al aire libre con zona de barbacoa y chill-out.

En este nivel, hay una habitación doble para invitados con armarios empotrados y acceso a la terraza privada. Tiene su propio baño ensuite con doble lavabo, bañera con mampara y ventanal para la máxima ventilación.

El nivel superior consta de un amplio distribuidor con armarios empotrados, ideal para hacer un área de descanso. La espectacular suite principal presenta su propio vestidor a ras del suelo, baño ensuite con ventana y está conectada con la terraza independiente con espacio para zona para tomar el sol, desde la que se pueden apreciar las vistas panorámicas al campo de golf Almenara, mar, montaña y el lago. Las dos habitaciones de invitados son dobles, con grandes ventanas, armarios empotrados y cada una con su baño ensuite completamente equipado.

El apartamento presenta calidades de alta gama desde su construcción hasta cada detalle de sus acabados: portero automático, sistema de seguridad las 24 horas con alarma, suelos de mármol, ventanales de doble acristalamiento, aire acondicionado centralizado de frío y calor, chimenea, caja fuerte, armarios empotrados, electrodomésticos Bosch y sanitarios de primera gama. La vivienda viene con dos plazas de aparcamiento y un trastero.

Además, se trata de un lujoso complejo cerrado con seguridad privada, en el que se puede gozar de tranquilidad y privacidad. Entre sus instalaciones, con ascensores a todos los niveles, destacan las dos piscinas con solárium y sombrillas, los frondosos jardines tropicales y las zonas al aire libre donde los niños pueden jugar de forma segura en plena naturaleza, al estar separado del exterior por una cancela eléctrica de entrada y salida.

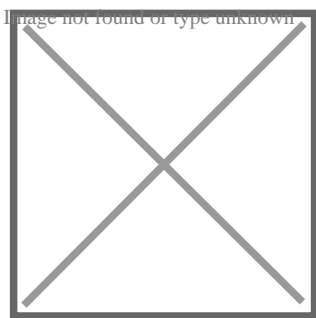
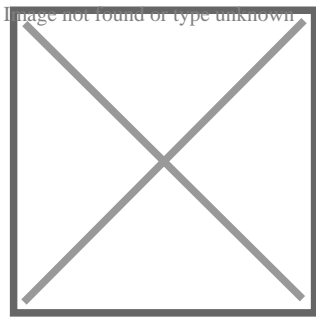
Se trata de una oportunidad única para adquirir un apartamento dúplex de lujo, situado en la prestigiosa área de Sotogrande. Puede ser una residencia permanente perfecta, a la vez que una segunda residencia o inversión para el futuro, ya que se encuentra en una ubicación privilegiada, rodeada de campos de golf reconocidos internacionalmente. Está a tan solo quince minutos de La Alcaidesa, el aeropuerto de Gibraltar y Estepona.

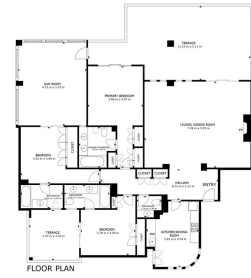
Para más información, contacte con nosotros.

- Comunidad: 366€ / mes.
- IBI: 891 € / año.
- Basura: 46€ / año.









FLOOR PLAN
GROSS COVERAGE AREA
TOTAL AREA: 1000 m²
TOTAL AREA: 1000 m²

Matterport