



## ADOSADA CON 5 DORMITORIOS

📍 Bel Air

**REF# R4728727 – 750.000€**

IBI

1023 €/AÑO

Basura

269 €/AÑO

Comunidad

4392 €/AÑO



5

Dormit.



4

Baños



368 m<sup>2</sup>

Built



54 m<sup>2</sup>

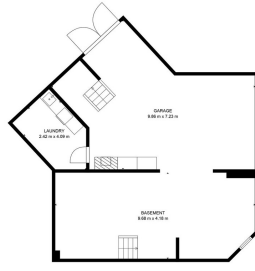
Terrace

Preciosa casa adosada doble (218 m<sup>2</sup> y 150 m<sup>2</sup>) que se puede utilizar como una sola casa con 5 dormitorios/4 baños o por separado. La propiedad está situada en un bonito y tranquilo urbanisation con un entorno verde. Las salas de estar están unidas con puertas, pero la pared se podría volver a cerrar y convertirla en 2 casas separadas, una con 3 dormitorios/2 baños y la otra con 2 dormitorios/2 baños. La casa esquinera tiene garaje incluido en el que caben 2 coches. La otra casa tiene un trastero, que

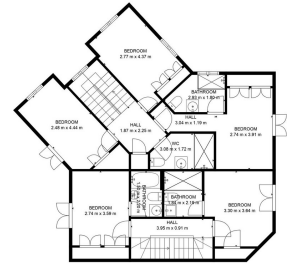
fácilmente se podría convertir en gimnasio o sala de juegos. La cocina de una de las casas se utiliza ahora como oficina, pero se puede transformar fácilmente en cocina o incluso en un pequeño dormitorio adicional. Ambas casas tienen una azotea con impresionantes vistas y vistas al mar. Hay un gran jardín soleado al lado de ambas casas con mucha privacidad. Y piscina comunitaria y jardín comunitario a tan solo unos pasos de la casa. La casa viene con los muebles y está lista para entrar a vivir.







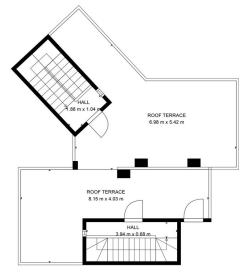
TOTAL BSA 42  
 UNDER FLOOR: 48 m<sup>2</sup>, PLANT: 20 m<sup>2</sup>, TERRACE: 1 m<sup>2</sup>, BALCONY: 14 m<sup>2</sup>  
 EQUIPMENT FOR GARAGE: 20 m<sup>2</sup>, TERRACE: 1 m<sup>2</sup>, GARAGE: 17 m<sup>2</sup>  
 CHIMNEY: 1 m<sup>2</sup>, ROOF TERRACE: 13 m<sup>2</sup>



TOTAL BSA 42  
 UNDER FLOOR: 48 m<sup>2</sup>, PLANT: 20 m<sup>2</sup>, TERRACE: 1 m<sup>2</sup>, BALCONY: 14 m<sup>2</sup>  
 EQUIPMENT FOR GARAGE: 20 m<sup>2</sup>, TERRACE: 1 m<sup>2</sup>, GARAGE: 17 m<sup>2</sup>  
 CHIMNEY: 1 m<sup>2</sup>, ROOF TERRACE: 13 m<sup>2</sup>



TOTAL BSA 42  
 UNDER FLOOR: 48 m<sup>2</sup>, PLANT: 20 m<sup>2</sup>, TERRACE: 1 m<sup>2</sup>, BALCONY: 14 m<sup>2</sup>  
 EQUIPMENT FOR GARAGE: 20 m<sup>2</sup>, TERRACE: 1 m<sup>2</sup>, GARAGE: 17 m<sup>2</sup>  
 CHIMNEY: 1 m<sup>2</sup>, ROOF TERRACE: 13 m<sup>2</sup>



TOTAL BSA 42  
 UNDER FLOOR: 48 m<sup>2</sup>, PLANT: 20 m<sup>2</sup>, TERRACE: 1 m<sup>2</sup>, BALCONY: 14 m<sup>2</sup>  
 EQUIPMENT FOR GARAGE: 20 m<sup>2</sup>, TERRACE: 1 m<sup>2</sup>, GARAGE: 17 m<sup>2</sup>  
 CHIMNEY: 1 m<sup>2</sup>, ROOF TERRACE: 13 m<sup>2</sup>