



## VILLA - CHALET CON 4 DORMITORIOS

📍 Valtocado

**REF# R4721482 – 2.195.000€**



4

Dormit.



6

Baños



556 m<sup>2</sup>

Built



1890 m<sup>2</sup>

Terreno

Descubra esta obra maestra contemporánea, inspirada en las obras de Richard Meier, diseñada pensando en la calidad, la funcionalidad y la estética, ubicada en la tranquila y prestigiosa urbanización de Valtocado. Situado a sólo 25 minutos en coche del aeropuerto internacional de Málaga y a sólo 10 minutos en coche del histórico Pueblo de Mijas, para descubrir los secretos que este pintoresco pueblo tiene para ofrecer, haga clic aquí.

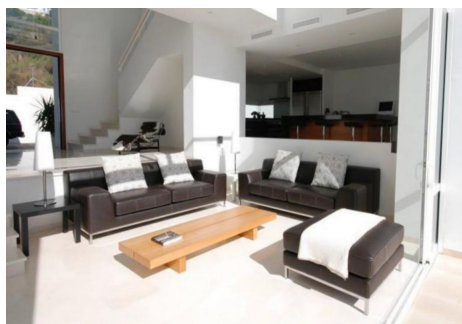
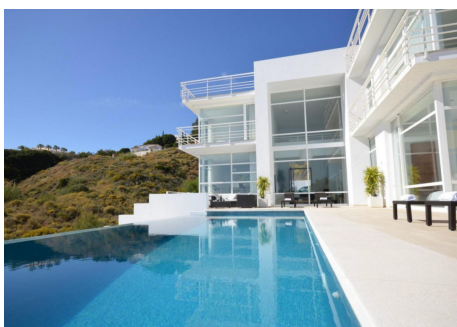
Esta amplia parcela de esquina tiene una superficie de 1.890 m<sup>2</sup> y limita con una zona verde, lo que garantiza privacidad y tranquilidad. Disfrute de la posición elevada que ofrece impresionantes vistas en medio de la dulce fragancia de los pinos, característica de esta zona. El jardín cuenta con un impresionante comedor al aire libre y una zona de barbacoa, junto con una piscina infinita orientada al

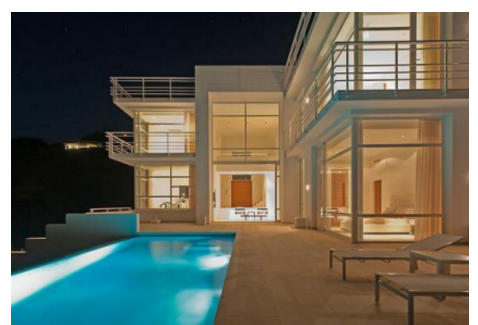
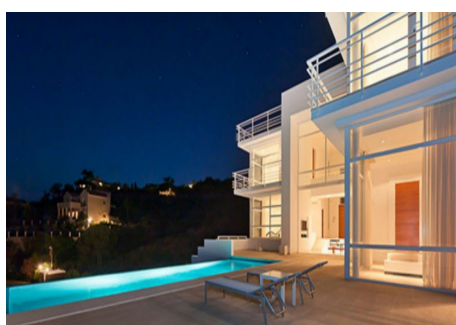
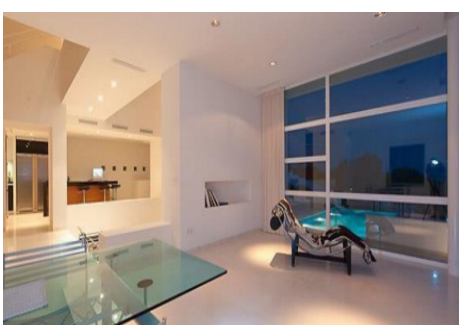
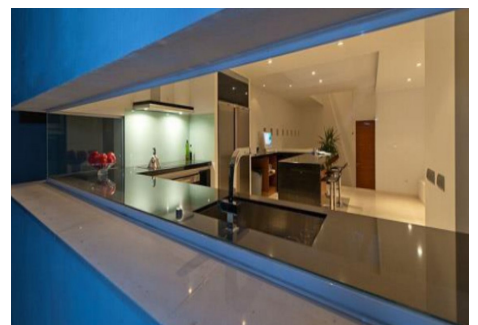
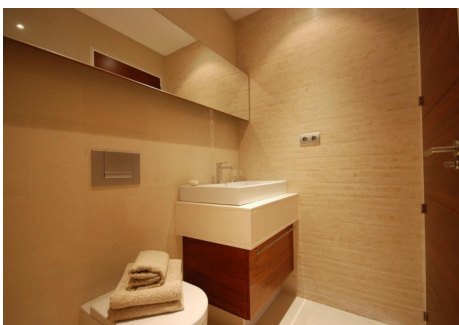
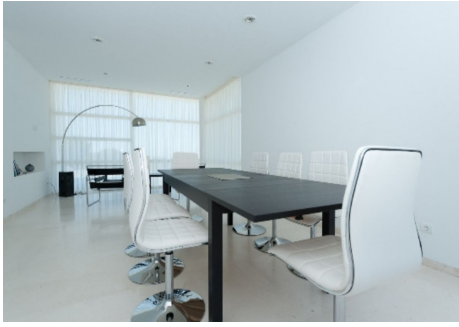
suroeste que ofrece vistas despejadas de fascinantes puestas de sol.

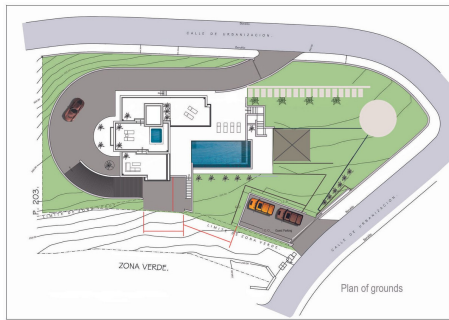
Al entrar, lo saludan inmediatamente unas vistas que miran directamente al mar y a la naturaleza circundante. El hall de entrada y el salón cuentan con techos de doble altura, potenciando la sensación de espacio y confort, a la vez que invitan a sentirse como en casa. El salón conduce a la terraza y al área de la piscina, todos convenientemente situados en el mismo nivel. En la planta baja también encontramos un gran comedor que captura la puesta de sol, un aseo para invitados, una gran cocina con barra y el gran dormitorio 1 con baño que conduce directamente a la zona de la piscina.

Subiendo las escaleras, descubra el dormitorio principal orientado al suroeste con balcón privado, vestidor y baño privado de generosas dimensiones. Dormitorio 3 orientado al sur, con baño privado y acceso a balcón privado y dormitorio 4 con baño privado. Acceda al solárium de la azotea desde aquí, que ofrece vistas panorámicas de la Sierra de Mijas que se extienden hasta el Mediterráneo. La azotea reforzada está diseñada para soportar una bañera de hidromasaje, un lugar ideal para relajarse mientras disfruta de las impresionantes vistas del atardecer.

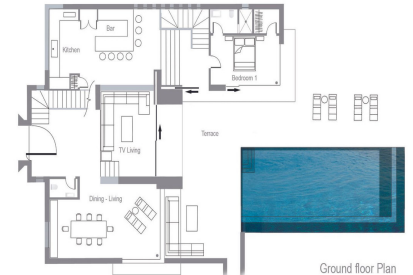
El sótano de esta villa cuenta con un amplio garaje con capacidad para 4 coches, una sala de cine, una zona de almacenamiento, un aseo y una habitación perfecta para un gimnasio en casa. Con una superficie total construida de 556 m<sup>2</sup>, esta propiedad ofrece un amplio espacio habitable, complementado con grandes ventanales en todas las habitaciones que invitan a la luz natural, lo que la convierte en una residencia principal ideal, una casa de vacaciones o una oportunidad de inversión. Construida con hormigón armado y mantenida en excelentes condiciones, la propiedad refleja un claro énfasis en la calidad de la construcción, el diseño y la funcionalidad. ¡Contáctenos hoy para programar un recorrido privado!



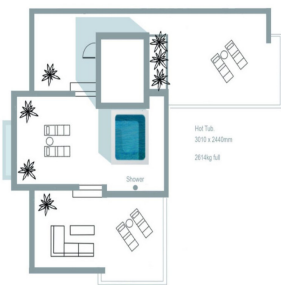




First floor Plan



Ground floor Plan



Roof terrace Plan