



## ÁTICO CON 2 DORMITORIOS

📍 Casares

**REF# R4683676 – 590.000€**

Comunidad

6000 €/AÑO



2

Dormit.



2

Baños



87 m<sup>2</sup>

Built



81 m<sup>2</sup>

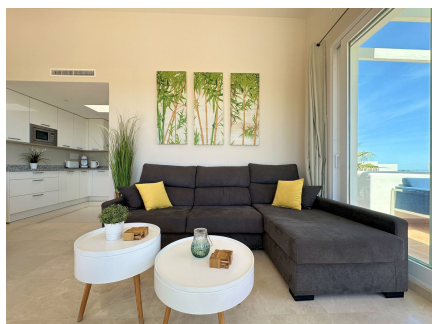
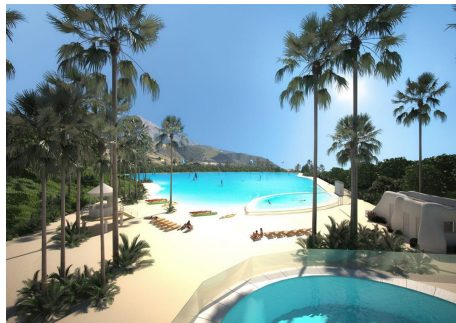
Terrace

LUJOSO ÁTICO ubicado en Alcazaba Lagoon, una exclusiva urbanización ubicada en Estepona Golf, en un entorno natural privilegiado, que cuenta con una exuberante laguna artificial, rodeado de jardines y con vistas panorámicas al mar Mediterráneo y a la montaña. Casares es conocido por su encanto tradicional y su proximidad a lugares turísticos como Marbella y Gibraltar.

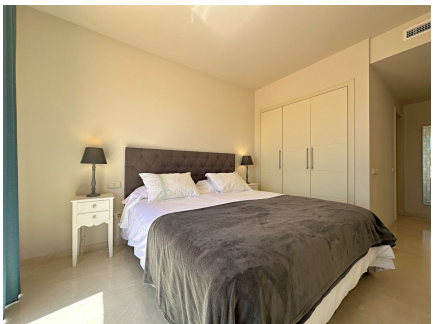
El ático es de diseño moderno y espacioso, con amplios ventanales que permiten la entrada de luz natural



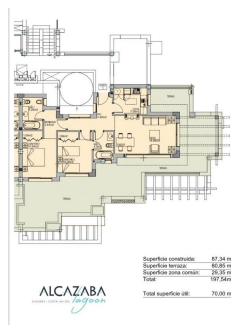
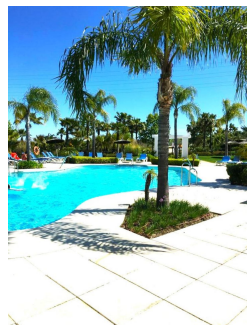
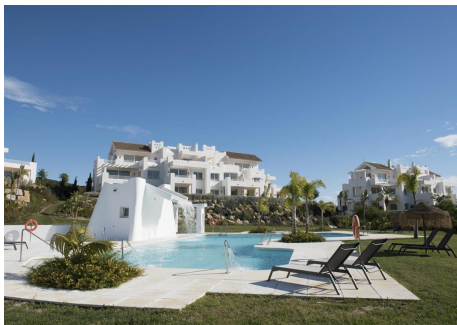
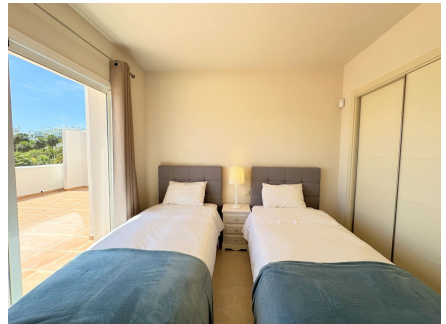
y ofrecen vistas impresionantes, con una distribución abierta que integra la sala de estar, el comedor y la cocina, creando un ambiente perfecto para el entretenimiento y la relajación. Además, una de las características más destacadas del ático es su amplia terraza, que ofrece espacio para cenar al aire libre, relajarse en cómodos muebles de exterior o incluso tener una zona de barbacoa. Desde la terraza, los residentes pueden disfrutar de vistas panorámicas inigualables mientras disfrutan del clima mediterráneo. Esta propiedad está equipada con acabados de alta calidad, que incluye suelos de mármol, electrodomésticos modernos en la cocina, armarios empotrados y baños lujosos con detalles de diseño. Alcazaba Lagoon ofrece una amplia gama de instalaciones y servicios para el disfrute de sus residentes, que incluye piscinas, zonas de descanso, gimnasio, áreas de juegos para niños, seguridad las 24 horas y acceso directo a lagunas cristalinas para nadar y practicar deportes acuáticos. Incluye una plaza de garaje y un trastero. Sin duda, es una excelente oportunidad, y su visita es altamente recomendada.











Superficie construida: 87,34 m<sup>2</sup>  
 Superficie terraza: 60,00 m<sup>2</sup>  
 Superficie zona común: 200,95 m<sup>2</sup>  
 Total: 348,29 m<sup>2</sup>

ALCAZABA

Total superficie cil: 75,00 m<sup>2</sup>