



## PENTHOUSE DUPLEX CON 2 DORMITORIOS

📍 Elviria

**REF# R4676476 – 390.000€**

IBI

722 €/AÑO

Basura

93 €/AÑO

Comunidad

2868 €/AÑO



2

Dormit.



2

Baños



107 m<sup>2</sup>

Built



46 m<sup>2</sup>

Terrace

Ático dúplex en Los Jardines De Santa Maria Golf!

En la primera planta, encontrarás una amplia sala de estar-comedor, un acogedor dormitorio, un baño y una cocina con un pequeño cuarto de servicio adyacente. Sal a la espaciosa terraza, perfecta para

disfrutar del sol español y entretener a los invitados.

Arriba, hay un gran dormitorio principal completo con un baño privado que cuenta con una acogedora bañera. Junto al dormitorio, te espera una encantadora terraza, ofreciendo un escape sereno para tomar café por la mañana o relajarse por la noche.

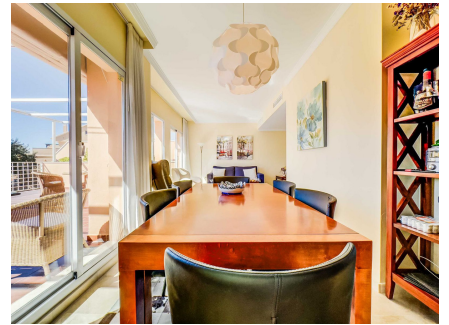
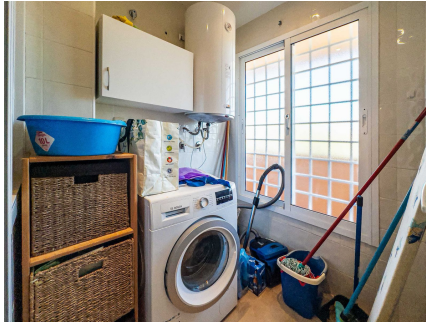
Como residente de esta exclusiva comunidad, tendrás acceso no a una, sino a cuatro brillantes piscinas, ideales para refrescarse en los días cálidos de verano.

Para los entusiastas del golf, Santa Maria Golf está a solo cinco minutos a pie, asegurando horas interminables de disfrute en el campo. Además, la propiedad está convenientemente ubicada a solo cuatro minutos en coche de supermercados, mientras que también se encuentra a solo 20 minutos a pie de las impresionantes playas.

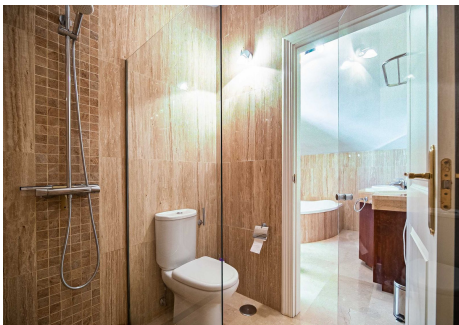
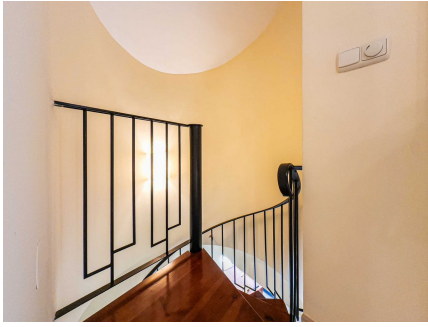
Situado en el encantador barrio de Elviria, este apartamento te sitúa a solo 15 minutos de Marbella y a 30 minutos del aeropuerto de Málaga.















TOTAL AREA: 113.40 m<sup>2</sup> - LIVING AREA: 87.99 m<sup>2</sup> - ROOMS: 6



TOTAL AREA: 39.96 m<sup>2</sup> - LIVING AREA: 39.65 m<sup>2</sup> - ROOMS: 5

