



FINCA - CORTIJO CON 4 DORMITORIOS

📍 Coín

REF# R4656955 – 1.200.000€

IBI

804 €/AÑO



4

Dormit.



5

Baños



480 m²

Built



31027 m²

Terreno

Este extraordinario paraíso familiar es un santuario de serenidad donde las impresionantes vistas le abrazan desde todos los ángulos. Esta exquisita propiedad se extiende a lo largo de 31.000m², revelando encantadores senderos que conducen a olivos centenarios, almendros y robles majestuosos. Maravillas históricas, como tumbas fenicias y restos de antiguas murallas, añaden un toque de encanto intemporal a este idílico paisaje. Una generosa zona de aparcamiento de grava le da la bienvenida, asegurando un

amplio espacio para múltiples vehículos.

Al entrar en la residencia, un patio amurallado hace señas, adornado con una barbacoa cubierta y zona de comedor - un escenario ideal para entretener a la familia y amigos en la intimidad y el estilo.

La distribución en dos plantas representa la vida flexible, con cada nivel funcionando de forma independiente, con puntos de acceso separados y sistemas de calefacción central controlados individualmente. Disfrute de una conectividad perfecta gracias a la conexión Wi-Fi en toda la propiedad, que le mantendrá en contacto con el mundo.

Descubra cuatro amplios dormitorios dobles, dos de ellos con baño privado. Además, dispone de un cuarto de ducha en suite y dos cuartos de ducha independientes, estratégicamente situados para la piscina y el cuarto dormitorio, que hace las veces de guardarropa.

Al entrar en la casa, en la planta superior, se despliega un salón de 20 x 6 metros con aire acondicionado de ciclo inverso, estufa de leña y distintas zonas para sentarse, comer y disfrutar de la cocina. Una despensa con aire acondicionado y un lavadero con acceso directo a una zona de secado mejoran la vida diaria.

El salón se extiende a la perfección a una impresionante terraza acristalada con zonas de estar y comedor con capacidad para 14 personas. Disfrute de las encantadoras vistas sobre la piscina infinita y las montañas circundantes. La zona de la piscina está rodeada de espacios para sentarse e incluye acceso a un cómodo cuarto de ducha y aseo.

El pasillo central, adornado con una estufa de leña, conduce a dos dormitorios y a un cuarto de ducha independiente. El dormitorio principal de este nivel ofrece un lujoso baño privado, un vestidor y un balcón con vistas a la piscina y a las vistas panorámicas. Un estudio/dormitorio cercano, adyacente al cuarto, cuarto de baño/dormitorio, proporciona un espacio de vida flexible adicional.

Descienda a la planta inferior, donde le espera una zona de estar, comedor y cocina con aire acondicionado y estufa de leña. Dos amplios dormitorios, cada uno con baño y armarios empotrados, se abren al jardín, con una zona de estar y comedor al aire libre.

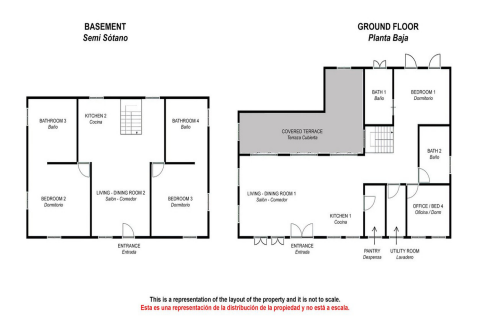
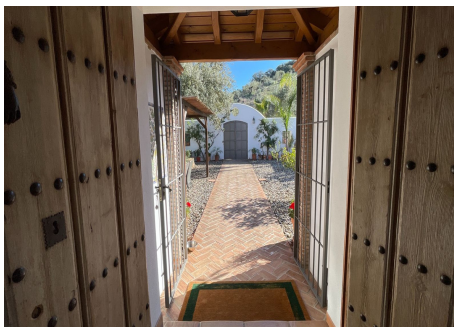
La propiedad cuenta con características adicionales, incluyendo 18 placas solares fotovoltaicas, áreas de almacenamiento, una sala de calderas, un depósito de agua de 40.000 litros, una bomba de agua a presión que garantiza una presión de agua constante, un sistema de calefacción central de gas / caldera de agua caliente, y un sistema de ablandamiento de agua controlado por demanda. Un maletero/guardarropa conduce a un garaje doble interior con puertas automáticas, un trastero seguro y un taller. Construido para el actual propietario a un nivel muy alto por un conocido constructor local. La propiedad está aislada, pero a sólo 10 minutos de Coin – un pueblo próspero con excelentes instalaciones con 5 grandes supermercados, cine, bolera, centro de salud, médicos, y dentistas.

Esta extraordinaria propiedad viene ampliamente amueblada, incluyendo numerosos electrodomésticos, equipo de jardinería y un generador de emergencia perfectamente integrado en el suministro eléctrico principal, que puede venderse con la casa. Sumérjase en el epítome de la vida de lujo, donde el diseño

reflexivo se encuentra con la belleza natural en perfecta armonía.







This is a representation of the layout of the property and it is not to scale.
Esta es una representación de la distribución de la propiedad y no está a escala.