



## VILLA - CHALET CON 5 DORMITORIOS

📍 Benahavís

**REF# R4625761 – 5.150.000€**

IBI

1385 €/AÑO

Comunidad

2484 €/AÑO



5

Dormit.



6

Baños



1174 m<sup>2</sup>

Built



4681 m<sup>2</sup>

Terreno



513 m<sup>2</sup>

Terrace

En la exclusiva comunidad cerrada de Benahavis, Marbella Club Golf Resort, se encuentra una villa contemporánea de nueva construcción que ofrece cautivadoras vistas al mar. Con seguridad las 24 horas, un campo de golf, restaurante y un centro ecuestre, esta residencia está diseñada con materiales de primera calidad, presenta un diseño de planta abierta, abundante luz natural, techos de doble altura y

amplias ventanas.

El nivel de entrada le da la bienvenida con una amplia sala de estar adornada con una impresionante chimenea, complementada con mármol a juego. El diseño de planta abierta conecta perfectamente con la cocina equipada con Gaggenau. Ambas zonas tienen acceso a la terraza a través de puertas correderas Schuco, que ofrecen vistas panorámicas del mar Mediterráneo, Gibraltar y la costa marroquí en días despejados. Además, este nivel cuenta con una pequeña piscina separada de la piscina principal y del jardín.

En el lado derecho de la entrada se encuentran dos dormitorios en suite y un garaje con capacidad para 3-4 coches y un carrito de golf. Destaca la pared de cristal del garaje, que permite admirar su colección desde el exterior.

Al ascender al nivel superior, le espera el dormitorio principal con baño en suite, bañera, ducha, vestidor y una terraza privada con magníficas vistas. Un pasillo que da al salón conduce a dos dormitorios más en suite con acceso a la terraza.

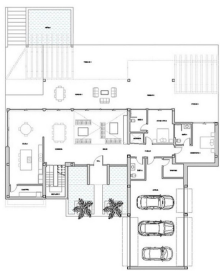
Al descender al nivel inferior, un espacio versátil sirve como lavandería, bodega o almacenamiento adicional. El área también alberga una sala de cine y un spa con sauna, baño de vapor y ducha. Un aseo para invitados en este nivel brinda acceso al jardín principal, al área de la piscina y a una cocina exterior cubierta.

Abundan las características de lujo, que incluyen puertas correderas, aire acondicionado frío/calor, calefacción por suelo radiante y un ascensor que conecta todas las plantas. Ubicado en una de las principales comunidades cerradas, Marbella Club Golf Resort garantiza la seguridad con guardias en la entrada y barreras adicionales en todas las calles. Villa Bentayga, el epítome de la vida de lujo, disfruta de la exclusividad de estar en una zona privada con sólo dos villas actuales y una puerta adicional.



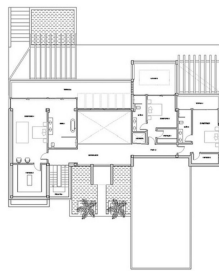


Plano de planta de Villa  
02.a



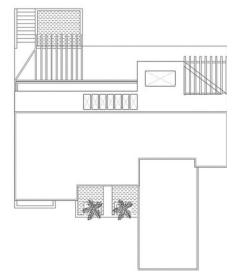
|                       |                       |
|-----------------------|-----------------------|
| Superficie construida | 300,00 m <sup>2</sup> |
| Superficie cubierta   | 300,00 m <sup>2</sup> |
| Superficie solarium   | 300,00 m <sup>2</sup> |
| Superficie piscina    | 300,00 m <sup>2</sup> |
| Superficie parcela    | 300,00 m <sup>2</sup> |

Plano de planta de Villa  
03.a



|                       |                       |
|-----------------------|-----------------------|
| Superficie construida | 300,00 m <sup>2</sup> |
| Superficie cubierta   | 300,00 m <sup>2</sup> |
| Superficie solarium   | 300,00 m <sup>2</sup> |
| Superficie piscina    | 300,00 m <sup>2</sup> |
| Superficie parcela    | 300,00 m <sup>2</sup> |

Plano de planta de Villa  
04.a



Plano de planta de Villa  
05.a