



PENTHOUSE DUPLEX CON 3 DORMITORIOS

📍 Marbella

REF# R4567072 – 1.300.000€

IBI

1400 €/AÑO

Comunidad

3360 €/AÑO



3

Dormit.



3

Baños



240 m²

Built



80 m²

Terrace

Fabuloso Ático dúplex de 320m² con 3 dormitorios y 3 baños en una de las mejores areas del centro de Marbella

Este impresionante ático ofrece una experiencia de vida lujosa y contemporánea. La propiedad ha sido completamente renovada con los más altos estándares de calidad. Esto incluye acabados y accesorios

modernos y exclusivos. Un ascensor privado está disponible, lo que garantiza la accesibilidad y la comodidad.

Con dos plantas, este ático dúplex cuenta con espacios amplios e impresionantes.

El nivel inferior de este apartamento dúplex cuenta con una amplia y luminosa sala de estar y una cocina abierta totalmente equipada con un hermoso suelo de madera natural.

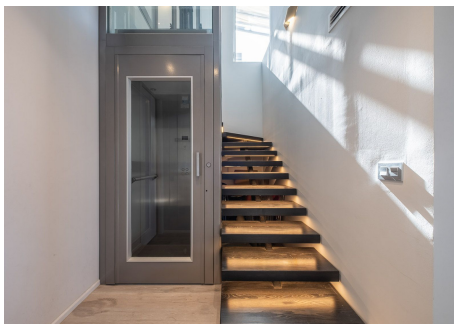
Hay una gran isla en la cocina de 3 metros de largo con una barra para cenar con amigos y familiares. Además, está equipado con un extractor incorporado 'Bora', un grifo del que obtienes agua hirviendo directamente, un wok eléctrico, una plancha y una vinoteca. Dispone de una gran nevera americana con congelador, lavavajillas, horno y microondas. El lavadero y trastero están separados pero bien ubicados detrás del ascensor privado y las escaleras.

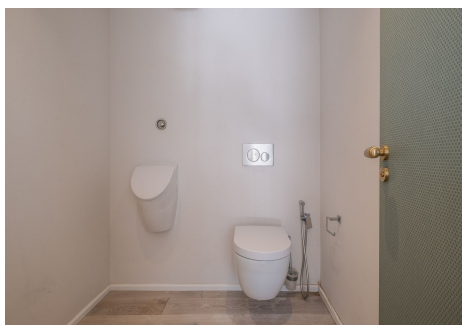
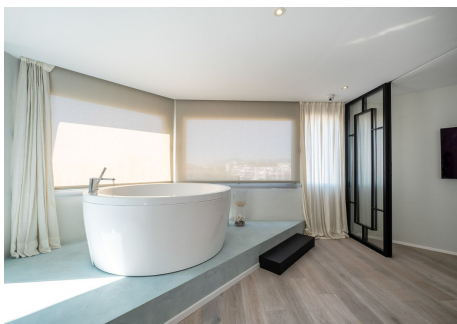
La planta principal también cuenta con una lujosa suite principal de grandes dimensiones, dentro del dormitorio principal se puede encontrar una espaciosa ducha de lluvia y una gran bañera independiente. Detrás del espacioso dormitorio principal hay un vestidor perfectamente ubicado que conduce al baño y un aseo privado. Al otro lado de la planta principal se ubican los otros dos dormitorios perfectamente distribuidos con su correspondiente baño.

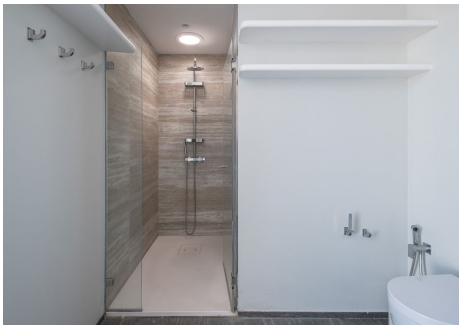
En la primera planta hay una terraza acristalada que se abre completamente para un retiro total para la relajación y/o el ocio, con un gran solárium tan espacioso como la planta principal, perfecto para organizar reuniones con familiares o amigos.

El solárium cuenta con diferentes zonas cubiertas y descubiertas, así como una cocina cerrada, un despacho y un baño, lo que lo convierte en el escenario perfecto para pasar maravillosas veladas disfrutando de las vistas al mar Mediterráneo y a la montaña de la Concha.

Este ático está equipado con un sistema de alarma y dispone de aire acondicionado en todas las estancias. Además cuenta con 2 plazas de garaje y un trastero incluidos en el precio aportando comodidad y seguridad.









GROUND FLOOR PLAN
FLOOR 1: 300.00 SQM (3228.30 SQ FT)
FINISHES: MARBLE, STONE, WOOD
TOTAL: 300.00 SQM



GROUND FLOOR PLAN
FLOOR 2: 300.00 SQM (3228.30 SQ FT)
FINISHES: MARBLE, STONE, WOOD
TOTAL: 300.00 SQM