

ADOSADA CON 6 DORMITORIOS

📍 Estación Archidona

REF# R4448077 – 445.000€

IBI

387 €/AÑO



6
Dormit.



2
Baños



716 m²
Built



300 m²
Terreno

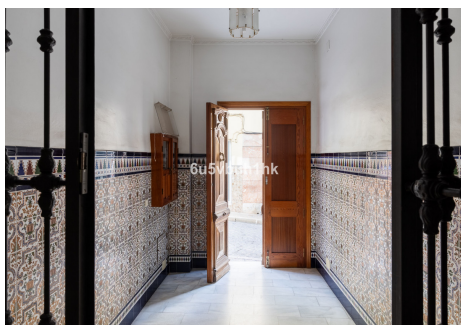
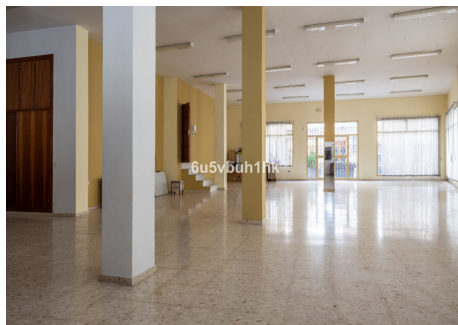


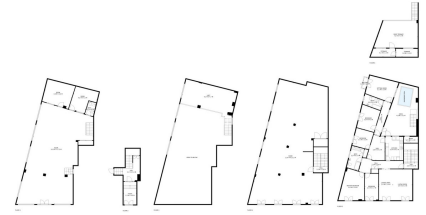
216 m²
Terrace

Magnífica oportunidad, se vende inmueble en el centro de Archidona, con posibilidad de tener un negocio (amplios escaparates y almacén), hacer viviendas independientes,... Con sus 3 plantas de 807,49m² en total que se dividen en comercio, almacén y vivienda, tiene multitud de posibilidades. En planta baja y a pie de calle, tiene un comercio con un amplio espacio diáfano de exposición de 254m², con amplios escaparates, dos despachos y un aseo. Con una superficie lineal de fachada de 20 x 14M

aproximadamente. En primera planta, un amplio almacén, como espacio diáfano muy luminoso, de una superficie de 254m2. La última planta la forma un amplio apartamento, que dispone de 6 habitaciones, 2 baños, un salón-comedor, una cocina totalmente equipada, un patio con piscina, y una terraza con dos grandes trasteros. Dispone además de armarios empotrados. La situación es inmejorable, muy céntrica, a dos pasos de la plaza ochavada en el corazón de Archidona. Posibilidad de comprar aparcamiento aparte, muy cerca del inmueble.







SECTIONS ARE APPROXIMATE, ACTUAL MAY VARY.

