



PENTHOUSE DUPLEX CON 3 DORMITORIOS

📍 Benalmadena Costa

REF# R4431397 – 998.000€

IBI

2025 €/AÑO

Basura

160 €/AÑO

Comunidad

2736 €/AÑO



3

Dormit.



3

Baños



157 m²

Built



45 m²

Terrace

Les presentamos un ático dúplex espectacular, ubicado en Dos Mares, una zona mas privilegiada del puerto de Benalmádena.

Esta exclusiva propiedad ofrece impresionantes vistas al mar, la playa y el Puerto de Benalmádena. Además, su ubicación brinda un rápido y conveniente acceso a la playa, así como a una amplia variedad

de restaurantes, centros comerciales y opciones de entretenimiento.

En la planta principal encontrará un elegante pasillo de entrada, una cocina independiente totalmente equipada que da vistas al amplio salón-comedor que se abre a una gran terraza con espectaculares vistas abiertas al mar y la playa.

Imagínese disfrutar de su cena con la brisa del mar y vistas abiertas al mar hasta África.

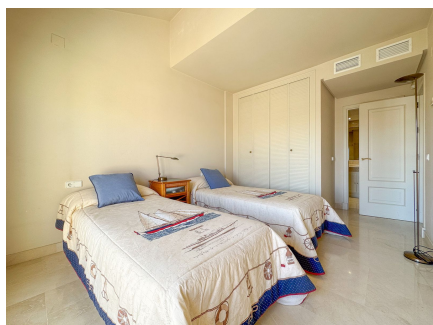
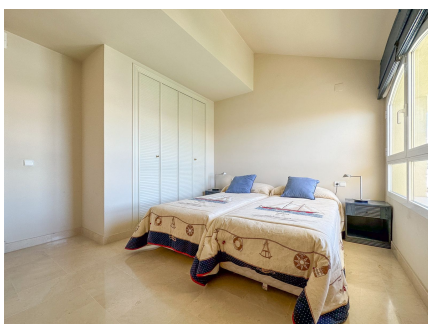
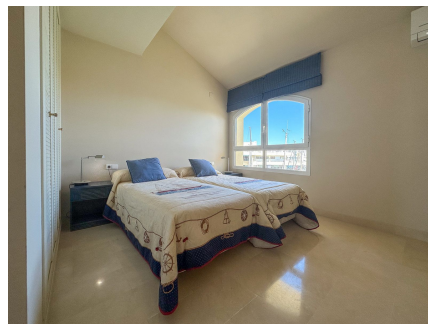
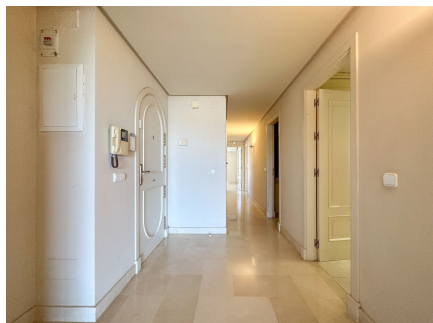
En la misma planta encontrarás 2 dormitorios dobles. El primer dormitorio tiene baño en suite y su propia terraza soleada con hermosas vistas al puerto. El segundo dormitorio tiene un baño independiente en el pasillo. Cada dormitorio tiene armarios empotrados.

La planta superior de este ático dúplex tiene un dormitorio principal muy espacioso con baño en suite y una terraza cubierta con vistas panorámicas al puerto y al mar. Además, el edificio tiene ascensor que llega hasta la 4ª planta que corresponde al ático. Y desde esta planta tienes tu propio acceso a la piscina comunitaria en la azotea. La piscina está climatizada y que se puede usar los 365 días del año, las 24 horas del día.

Para completar esta oferta excepcional, la propiedad cuenta con un trastero de 17 m2 y una plaza de aparcamiento de 22m2 en el garaje comunitario subterráneo, con cámaras de seguridad con vistas a su vehículo.

Este ático es una oportunidad única para disfrutar de un estilo de vida de máxima calidad con todas las comodidades imaginables en una ubicación inmejorable.





NOT TO SCALE
First floor

