



VILLA - CHALET CON 3 DORMITORIOS

📍 Benalmadena

REF# R4365799 – 1.495.000€



3
Dormit.



3
Baños



243 m²
Built



602 m²
Terreno



55 m²
Terrace

Villa con vistas panorámicas al mar está situada en Benalmádena, Costa del Sol. Una espaciosa villa de tres dormitorios tiene un generoso jardín y una piscina privada.

Esta exclusiva villa se encuentra en Benalmádena, una ciudad costera en la región sur de Andalucía, Costa del Sol. La villa está situada en una pintoresca colina de Benalmádena, que ofrece impresionantes vistas al mar Mediterráneo. Está considerado entre los mejores lugares para comprar villa en Benalmádena. Es una ciudad cosmopolita que es conocida por sus impresionantes playas y numerosas atracciones turísticas.

La villa tiene una excelente ubicación cerca de todos los servicios. La villa está a 1,9 km de la playa, a 5,9 km del campo de golf de Torrequebrada, a 21 km del aeropuerto internacional de Málaga y a 38 km de

Marbella.

Para disfrutar del aire libre, la villa cuenta con un jardín privado, que se funde a la perfección con su entorno y dispone de piscina privada. La idílica ubicación ofrece impresionantes vistas al mar y un espacio de vida tranquilo cerca de todos los servicios.

La villa cuenta con una cocina abierta con electrodomésticos modernos bien equipados y accesorios de alta calidad, una elegante y funcional zona de estar y comedor de planta abierta, y 3 amplios dormitorios con baños en-suite y grandes ventanales para disfrutar de impresionantes vistas al mar. La planta abierta y las ventanas del suelo al techo estratégicamente situadas permiten que la luz natural inunde el espacio y aproveche al máximo las vistas panorámicas del mar Mediterráneo.

Interior

- Aire Acondicionado
- Balcón
- Persianas
- Baño en-suite
- Lavadero
- Cocina Abierta
- Ducha
- Trastero
- Terraza
- Electrodomésticos

Exterior

- Aparcamiento
- Jardín Privado
- Piscina Privada

Ubicación

- Aeropuerto (0-50 Km)
- Playa (1-5 Km)
- Mar (1-5 Km)
- Vista al Mar
- Vista a la Montaña

Calefacción

- Aire Acondicionado



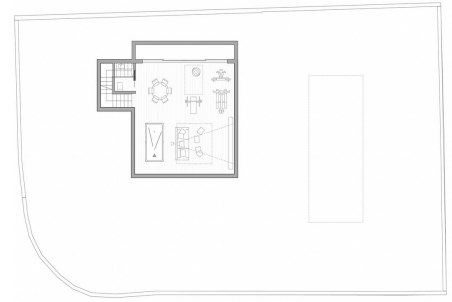
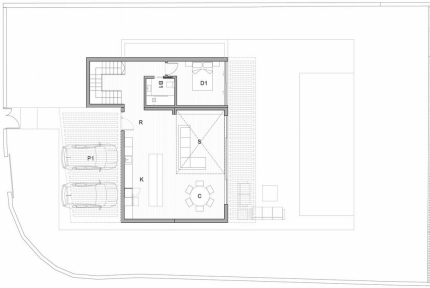


TABLA DE SUPERFICIES ÚTILES			TABLA DE SUPERFICIES ÚTILES			TABLA DE SUPERFICIES ÚTILES			TABLA DE SUPERFICIES CONSTRUIDAS		
PLANTA PB			PLANTA P1			SOTANO			VIVIENDA PB		
Receptor	5,07	m ²	Comedor 1	14,02	m ²	Salón de recepción	50,33	m ²	VIVIENDA P1	84,53	m ²
Cocina	23,48	m ²	Wc 1	4,87	m ²	Asc.	2,1	m ²	SOTANO	86,51	m ²
Comedor	11,5	m ²	Baño 1	5,7	m ²				PORCHES	47,42	m ²
Salón	83,2	m ²	Comedor 2	14,52	m ²				TOTAL SUPERFICIE CONSTRUIDA	399,79	m²
Comedor 1	17,47	m ²	Wc 2	4,8	m ²						
Baño 1	1,08	m ²	Salón 1	1,1	m ²						
			Porch	8,57	m ²						
VIVIENDA PB	71,21	m ²	VIVIENDA P1	59,95	m ²	SOTANO	57,95	m ²			
PORCHE 1	23,48	m ²									
PORCHE 2	3,1	m ²									
PORCHES	26,44	m ²									
TOTAL SUPERFICIE ÚTIL											243,26