



VILLA - CHALET CON 5 DORMITORIOS

📍 San Pedro de Alcántara

REF# R4329709 – 2.950.000€



5
Dormit.



5.5
Baños



450 m²
Built



610 m²
Terreno



220 m²
Terrace

Estamos encantados de presentar esta moderna villa orientada al sur, a sólo 250 m del mar Mediterráneo, cerca del pueblo de San Pedro. La propiedad está construida en dos plantas más sótano y azotea con vistas a la montaña y al mar.

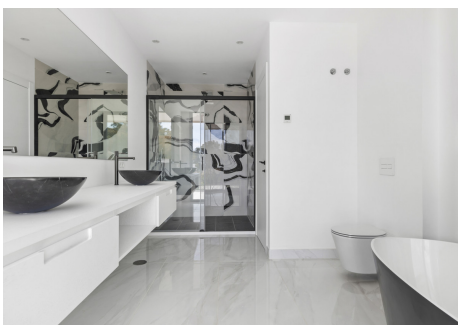
Algunas de las características incluyen paneles solares, iluminación con atenuadores Wi-Fi controlables por teléfono móvil, preinstalación de persianas eléctricas y termovidrios en primer piso.

¡Excelente ubicación para vacaciones y perfecta para vivir todo el año! También hay excelentes escuelas en los alrededores y los mejores campos de golf están a poca distancia en auto desde casa. Es raro encontrar villas de nueva construcción en esta ubicación junto a la playa: esta villa construida con calidad representa una excelente inversión a un precio razonable €/m².

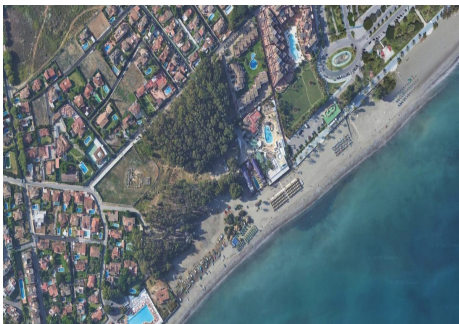
Se espera que se complete a principios de 2024. ¡No te lo pierdas y reserva tu cita con nosotros lo antes

posible! Por favor contáctenos para cualquier información adicional que pueda necesitar.









GARDEN FLOOR



The render design and drawings included in this brochure are for illustrative purposes only and do not constitute an offer. Additional features such as landscaping, furniture, and lighting, which are not included in the actual project, are intended to provide an overall idea for the intended property being advertised and cannot be held liable for any inaccuracies or omissions of the property features and locations.



MAIN FLOOR



The render design and drawings included in this brochure are for illustrative purposes only and do not constitute an offer. Additional features such as landscaping, furniture, and lighting, which are not included in the actual project, are intended to provide an overall idea for the intended property being advertised and cannot be held liable for any inaccuracies or omissions of the property features and locations.



FIRST FLOOR



First floor built square meters

- Living Area: 95.51 m²
- Terrace: 78.01 m²

The wider images and drawings included in this brochure are for illustrative purposes only and do not constitute an offer of real estate. The information provided is for informational purposes only and should not be used as a basis for any investment decision. Please contact the sales agent for more information.

