



APARTAMENTO (PLANTA MEDIA) CON 3 DORMITORIOS

📍 Benahavís

REF# R4245814 – 945.000€

IBI

750 €/AÑO

Comunidad

4344 €/AÑO



3

Dormit.



2

Baños



135 m²

Built



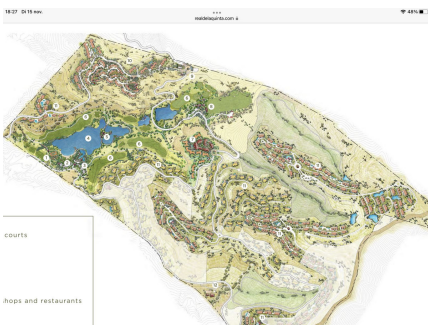
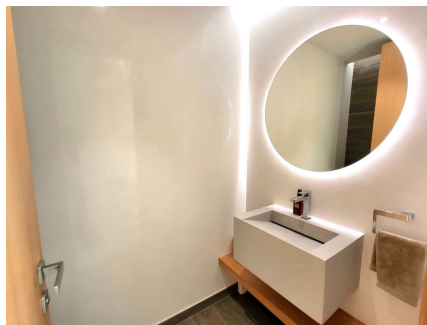
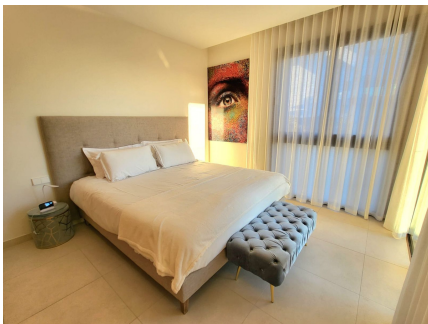
44 m²

Terrace

Precioso y muy espacioso apartamento de reciente construcción con orientación sur-suroeste en el Bloque 9 en Olivos, Real de la Quinta, Benahavís con vistas al mar y a las montañas alrededor y donde disfrutar del sol, el mar y la naturaleza es una realidad.

(Superficie total construida 135,35 m², superficie útil 122,00 m² y terraza de 44 m²)

- Amplia terraza, diseñada para disfrutar durante todo el año con zonas cubiertas: sol lateral por la mañana hasta atardecer frontal por la tarde.
- Máximo paso a terraza mediante ventanas correderas que se deslizan completamente en la pared.
- Cocina totalmente equipada, sistema domótico, persianas eléctricas, lavadero independiente con lavadora y secadora.
- Calefacción por suelo radiante y aire acondicionado en todas partes con el que poder refrescarse y calentarse.
- Este apartamento tiene 3 dormitorios, 2 baños y un aseo para invitados y actualmente ha sido convertido en un apartamento de 2 dormitorios.
- Sin embargo, existen 3 opciones en cuanto a diseño futuro:
 - Conservar 2 dormitorios con un salón amplio y muy abierto como en la distribución actual.
 - Mantén 2 dormitorios con un amplio salón y añade un sofá cama si es necesario.
 - Crea un apartamento de 3 dormitorios simplemente reemplazando una pared divisoria con una puerta.
- 2 plazas de aparcamiento y un amplio trastero en el garaje subterráneo incluidos.
- Piscina comunitaria y bloque de apartamentos cerrado.
- Piso en venta tanto amueblado (a 50.000€) como sin amueblar.
- Llaves en la oficina y fáciles visitas.



Bloque 9. Vivienda 913 (3D)

Total superficie construida	135.35m ²
Total superficie útil *	122.00m ²
Total superficie construida + comunes	154.16m ²
Total superficie terraza cubierta	38.35m ²
Total superficie terraza abierta	5.88m ²
Total superficie terrazas	44.23m ²
Total superficie jardín	0.00m ²

* Superficie útil según decreto 218 / 2005

La superficie mostrada en el plano corresponde a superficie útil

