



APARTMENT MITTELGESCHOSS MIT 2 SCHLAFZIMMER

📍 Benalmadena Costa

REF# R5389264 – 364.000€

IBI

125 €/JAHR

Müll

54 €/JAHR

Wohngeld

1224 €/JAHR



2

Schlafzimmer



1

Bäder



57 m²

Built



8 m²

Terrace

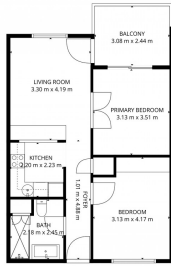
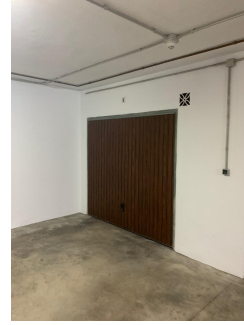
Besichtigungstermine: 27. Mai bis 5. Juni 17. Juni bis 1. Juli 7. Juli bis 21. Juli Diese gemütliche 2-Zimmer-Dachgeschosswohnung (2. OG) mit Wohnzimmer und Bad befindet sich im Herzen von Benalmádena, im begehrten Viertel Boulevard, direkt neben dem bekannten Paloma-Park. Die nach Süden ausgerichtete Wohnung bietet ganztägig Sonne und eine unverbaubare, private Terrasse. Alles, was Sie brauchen, ist

VILLA ONE Luxury Homes **T** | +34 687 83 44 03 **E** | info@villaone.es **W** | villaone.es

D | Avda. Ricardo Soriano, 72, Edif. Golden B, 1ª Planta, (29601) Marbella, Málaga, España.

bequem zu erreichen. Die Wohnanlage ist umzäunt und verfügt über gepflegte Gärten und einen Swimmingpool. Die Strände von Benalmádena Costa sind nur wenige Minuten entfernt. Im Preis inbegriffen ist ein privater Garagenstellplatz mit automatischem Tor. Gäste können den Grillplatz am Pool mit Stromanschluss reservieren. Die Immobilie verfügt über eine touristische Lizenz und eine NRA-Registrierungsnummer. Das Gebäude verfügt derzeit über keinen Aufzug, die Eigentümergemeinschaft plant jedoch den Einbau eines solchen. Entfernungen: Direkt neben dem Paloma-Park Bahnhof: 600 m Strand: 750 m Flughafen: 15 km Bushaltestelle: direkt vor dem Gebäude Kioske und Supermärkte: in unmittelbarer Nähe Apotheke: direkt gegenüber





TOTAL 95 m²
 (101 m² INCL. BALCONY & WALLS 1 m²)
 INCLUIDO AREA BALCONY & PIZ WALLS 1 m²