



## VILLA MIT 3 SCHLAFZIMMER

📍 Manilva

REF# R5185072 – 1.285.000€

IBI

1021 €/JAHR



3

Schlafzimmer



4

Bäder



346 m<sup>2</sup>

Built



949 m<sup>2</sup>

Bauland



122 m<sup>2</sup>

Terrace

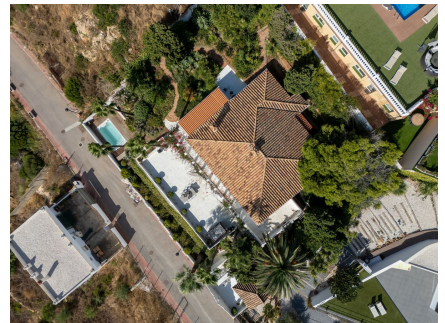
Magisches Zuhause in Punta Chullera! Willkommen in diesem außergewöhnlichen Haus in der begehrten Gegend von Punta Chullera – bekannt für ihre friedliche Atmosphäre und einige der besten Aussichten an der gesamten Costa del Sol. Das Haus verfügt über drei Schlafzimmer, bietet jedoch außergewöhnlich großzügige Wohnbereiche mit der Möglichkeit, bei Bedarf weitere Schlafzimmer zu schaffen. Der Ausblick ist wirklich spektakulär – von allen Schlafzimmern und Aufenthaltsräumen genießen Sie einen weiten

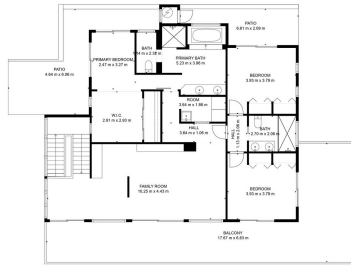
VILLA ONE Luxury Homes **T** | +34 687 83 44 03 **E** | info@villaone.es **W** | villaone.es

**D** | Avda. Ricardo Soriano, 72, Edif. Golden B, 1<sup>a</sup> Planta, (29601) Marbella, Málaga, España.

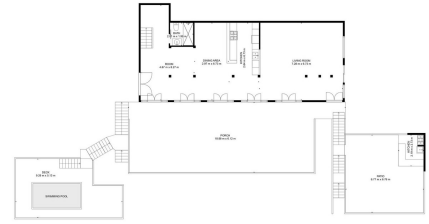
Meerblick, der zu den schönsten der gesamten Küste zählt. Die Lage ist strandnah, nur wenige Gehminuten von einem der schönsten Strände der Costa del Sol entfernt. Der offene Grundriss sorgt für ein helles und luftiges Wohngefühl, und jedes Zimmer hat direkten Zugang zu einer eigenen Terrasse. Die großzügigen Terrassen, der eingewachsene, private Garten und der private Pool machen dieses Haus perfekt sowohl für Entspannung als auch für gesellige Zusammenkünfte. Eine Doppelgarage mit direktem Straßenzugang bietet bequeme Parkmöglichkeiten, und im gesamten Haus gibt es reichlich Stauraum. Die Immobilie befindet sich in einer sicheren und gepflegten Wohnanlage mit Zugangskontrolle, nur fünf Minuten von Sotogrande und La Duquesa sowie zwei Minuten vom charmanten Ort Torre de la Sal entfernt. Dies ist ein einzigartiges Zuhause, in dem Meer, Licht und Harmonie auf wunderbare Weise zusammenkommen – ein Ort, an dem Sie das Leben das ganze Jahr über in vollen Zügen genießen können.



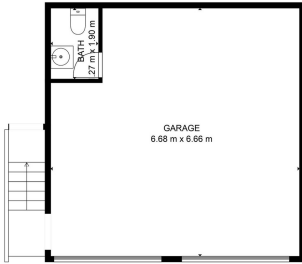




TOTAL NET A2  
 NETON GRUPO: 0.00 TONOS EL TOTAL FLOOR 0: 139 m2  
 EXCLUIDO AREA GARAJE: 0.00 m2 AREA P.C.E. SUPER 17 m2  
 AREA: 139 m2 AREA 139 m2  
 ANEXO: 0.00 m2 AREA 0.00 m2  
 FROM PLAN CREATED BY CADACAD AND PHOTOGRAPHY COURTESY HOUSE DESIGN BY JAY GARDNER/SHO



TOTAL NET A2  
 NETON GRUPO: 0.00 TONOS EL TOTAL FLOOR 0: 139 m2  
 EXCLUIDO AREA GARAJE: 0.00 m2 AREA P.C.E. SUPER 17 m2  
 AREA: 139 m2 AREA 139 m2  
 ANEXO: 0.00 m2 AREA 0.00 m2  
 FROM PLAN CREATED BY CADACAD AND PHOTOGRAPHY COURTESY HOUSE DESIGN BY JAY GARDNER/SHO



TOTAL NET A2  
 NETON GRUPO: 0.00 TONOS EL TOTAL FLOOR 0: 139 m2  
 EXCLUIDO AREA GARAJE: 0.00 m2 AREA P.C.E. SUPER 17 m2  
 AREA: 139 m2 AREA 139 m2  
 ANEXO: 0.00 m2 AREA 0.00 m2  
 FROM PLAN CREATED BY CADACAD AND PHOTOGRAPHY COURTESY HOUSE DESIGN BY JAY GARDNER/SHO