



VILLA MIT 10 SCHLAFZIMMER

📍 The Golden Mile

REF# R4783900 – 3.200.000€

IBI

3400 €/JAHR

Müll

180 €/JAHR

Wohngeld

12480 €/JAHR



10

Schlafzimmer



7

Bäder



470 m²

Built



122 m²

Bauland



110 m²

Terrace

Leben Sie Ihr bestes Leben in der Goldenen Meile von Marbella

Nur 100 Meter vom weltberühmten Marbella Club Hotel und 400 Meter vom Strand entfernt, befindet sich diese unabhängige Villa im Herzen von Marbellas luxuriöser Goldener Meile. Direkt vor der Haustür finden Sie die Michelin-Sterne-Restaurants von Puente Romano, Tennisplätze von Weltklasse und die

Sandstrände von Marbella.

Marbellas bekanntestes, mit einem Michelin-Stern ausgezeichnetes Fischrestaurant ist nur 50 Meter entfernt, andere Dani García-Restaurants sind zu Fuß erreichbar. Die Villa liegt außerdem nur fünf Autominuten von Puerto Banus und der Altstadt von Marbella entfernt.

Eingebettet in eine kleine Gemeinde mit weitläufigem Gelände, bietet diese Villa mit 8 Schlafzimmern + 2 Bonuszimmern und einer eigenständigen Suite einen Swimmingpool mit doppelter Länge, einen Paddle-Platz und einen atemberaubenden Blick auf das Meer im Süden und den Berg La Concha im Norden. Im Inneren finden Sie Marmorböden, eine zentrale Klimaanlage und Heizung, eine hohe Bar und eine Terrasse, die sich perfekt für die Bewirtung von Gästen eignet.

Die Immobilie verfügt über vier Tiefgaragenplätze und zwei Abstellräume. Golfliebhaber werden es zu schätzen wissen, dass drei der besten Golfclubs der Costa del Sol nur zehn Autominuten entfernt sind: Aloha, Las Brisas und Los Naranjos. Außerdem ist die British International School of Marbella nur vier Minuten entfernt.

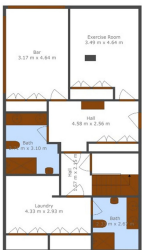
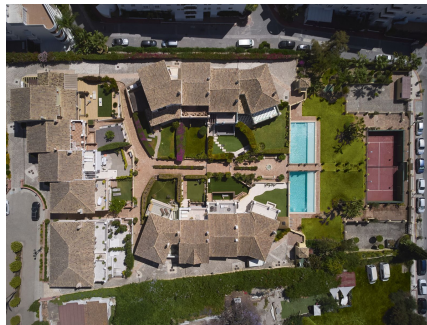












TOTAL: 106 m²
 MÍNIMO CONSTRUCCIÓN: 81 m² (100% del P.D. ALICANTE 3/12/02)
 EQUIVALENTE MÍNIMO CONSTRUCCIÓN: 102 m² (114% P.D. ALICANTE 3/12/02)
 MÍNIMO CONSTRUCCIÓN: 106 m²



TOTAL: 106 m²
 MÍNIMO CONSTRUCCIÓN: 81 m² (100% del P.D. ALICANTE 3/12/02)
 EQUIVALENTE MÍNIMO CONSTRUCCIÓN: 102 m² (114% P.D. ALICANTE 3/12/02)
 MÍNIMO CONSTRUCCIÓN: 106 m²



TOTAL: 106 m²
 MÍNIMO CONSTRUCCIÓN: 81 m² (100% del P.D. ALICANTE 3/12/02)
 EQUIVALENTE MÍNIMO CONSTRUCCIÓN: 102 m² (114% P.D. ALICANTE 3/12/02)
 MÍNIMO CONSTRUCCIÓN: 106 m²

