



## DOPPELHAUS MIT 6 SCHLAFZIMMER

📍 The Golden Mile

**REF# R4783072 – 1.600.000€**

IBI

1700 €/JAHR

Müll

90 €/JAHR

Wohngeld

6240 €/JAHR



6

Schlafzimmer



4.5

Bäder



235 m<sup>2</sup>

Built



122 m<sup>2</sup>

Bauland



55 m<sup>2</sup>

Terrace

Leben Sie Ihr bestes Leben in der Goldenen Meile von Marbella

Nur 100 Meter vom weltberühmten Marbella Club Hotel und 400 Meter vom Strand entfernt, befindet sich diese Semi-Villa im Herzen von Marbellas luxuriöser Goldener Meile. Direkt vor der Haustür finden Sie die Michelin-Sterne-Restaurants von Puente Romano, Tennisplätze von Weltklasse und die Sandstrände von

Marbella.

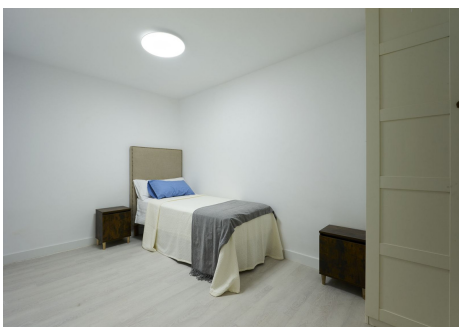
Marbellas bekanntestes, mit einem Michelin-Stern ausgezeichnetes Fischrestaurant ist nur 50 Meter entfernt, andere Dani García-Restaurants sind zu Fuß erreichbar. Die Villa liegt außerdem nur fünf Autominuten von Puerto Banus und der Altstadt von Marbella entfernt.

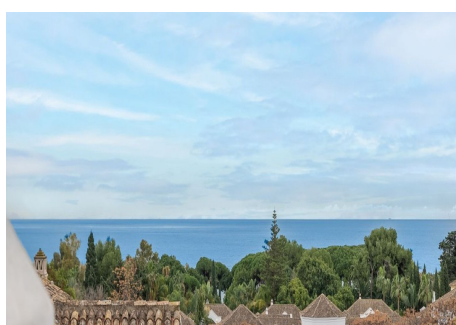
Eingebettet in einer kleinen Gemeinde mit weitläufigem Gelände, bietet diese Semi-Villa mit drei Schlafzimmern und einem zusätzlichen Zimmer sowie einer eigenständigen Suite einen Swimmingpool mit doppelter Länge, einen Paddle-Platz und einen atemberaubenden Blick auf das Meer im Süden und den Berg La Concha im Norden. Im Inneren finden Sie Marmorböden, eine zentrale Klimaanlage und Heizung, eine Bar und eine Terrasse, die sich perfekt für Gäste eignet.

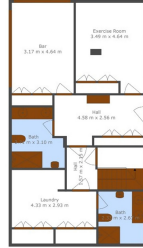
Zur Immobilie gehören zwei Tiefgaragenplätze und ein Abstellraum. Golfliebhaber werden es zu schätzen wissen, dass drei der besten Golfclubs der Costa del Sol nur zehn Autominuten entfernt sind: Aloha, Las Brisas und Los Naranjos. Außerdem ist die British International School of Marbella nur vier Minuten entfernt.

Übersetzt mit DeepL.com (kostenlose Version)





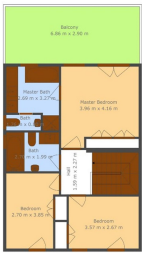




**TOTAL: 281 m<sup>2</sup>**  
 Netto Covered: 81.12 m<sup>2</sup> (81.12 m<sup>2</sup>)  
 INCLUDED AREA: COVERED (81.12 m<sup>2</sup>) + BALCONY (17.44 m<sup>2</sup>) + TERRACE (8.44 m<sup>2</sup>)  
 INCLUDED: 107.00 m<sup>2</sup>



**TOTAL: 281 m<sup>2</sup>**  
 Netto Covered: 81.12 m<sup>2</sup> (81.12 m<sup>2</sup>)  
 INCLUDED AREA: COVERED (81.12 m<sup>2</sup>) + BALCONY (17.44 m<sup>2</sup>) + TERRACE (8.44 m<sup>2</sup>)  
 INCLUDED: 107.00 m<sup>2</sup>



**TOTAL: 281 m<sup>2</sup>**  
 Netto Covered: 81.12 m<sup>2</sup> (81.12 m<sup>2</sup>)  
 INCLUDED AREA: COVERED (81.12 m<sup>2</sup>) + BALCONY (17.44 m<sup>2</sup>) + TERRACE (8.44 m<sup>2</sup>)  
 INCLUDED: 107.00 m<sup>2</sup>