



## APARTMENT MITTELGESCHOSS MIT 3 SCHLAFZIMMER

📍 Benahavís

**REF# R4245814 – 945.000€**

IBI

750 €/JAHR

Wohngeld

4344 €/JAHR



3

Schlafzimmer



2

Bäder



135 m<sup>2</sup>

Built



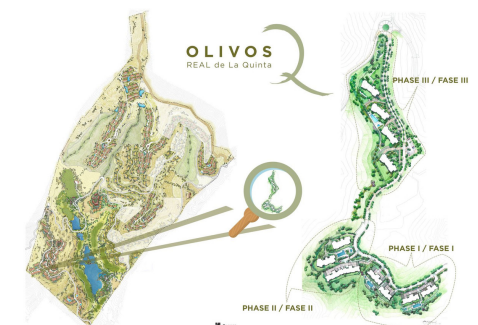
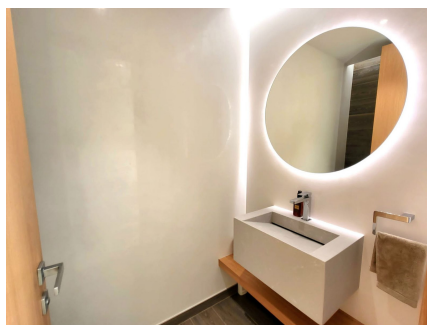
44 m<sup>2</sup>

Terrace

Kürzlich gebaute, schöne und sehr geräumige, nach Süd-Südwesten ausgerichtete Wohnung in Block 9 in Olivos, Real de la Quinta, Benahavis mit Blick auf das Meer und die umliegenden Berge und wo Sie die Sonne, das Meer und die Natur genießen können, ist eine Realität.

(Gesamt bebaute Fläche 135,35 m<sup>2</sup>, Nutzfläche 122,00 m<sup>2</sup> und Terrasse 44 m<sup>2</sup>)

- Große Terrasse, die das ganze Jahr über genutzt werden kann, mit überdachten Bereichen: seitliche Sonne am Morgen bis frontaler Sonnenuntergang am Abend.
- Maximaler Durchgang zur Terrasse durch Schiebefenster, die vollständig in die Wand gleiten.
- Eine voll ausgestattete Küche, Hausautomationssystem, elektrische Rollläden, separater Waschraum mit Waschmaschine und Trockner.
- Überall Fußbodenheizung und Klimaanlage, mit der Sie kühlen und heizen können.
- Diese Wohnung verfügt über 3 Schlafzimmer, 2 Badezimmer und ein Gäste-WC und wurde derzeit in eine 2-Zimmer-Wohnung umgewandelt.
- Hinsichtlich der zukünftigen Gestaltung gibt es jedoch 3 Möglichkeiten:
  - Behalten Sie 2 Schlafzimmer mit einem großen, sehr offenen Wohnzimmer bei, wie im aktuellen Grundriss.
  - Behalten Sie 2 Schlafzimmer mit einem großen Wohnzimmer und fügen Sie bei Bedarf ein Schlafsofa hinzu.
  - Erstellen Sie eine 3-Zimmer-Wohnung, indem Sie einfach eine Trennwand durch eine Tür ersetzen.
- 2 Parkplätze und ein großer Abstellraum in der Tiefgarage inklusive.
- Gemeinschaftspool und geschlossener Wohnblock.
- Wohnung sowohl möbliert (für 50.000 €) als auch unmöbliert zu verkaufen.
- Schlüssel im Büro und einfache Besichtigungen.



### Bloque 9. Vivienda 913 (3D)

Total superficie construida	135.35m <sup>2</sup>
Total superficie útil *	
Total superficie construida + comunes	154.16m <sup>2</sup>
Total superficie terraza cubierta	38.35m <sup>2</sup>
Total superficie terraza abierta	5.88m <sup>2</sup>
Total superficie terrazas	44.23m <sup>2</sup>
Total superficie jardín	0.00m <sup>2</sup>

\* Superficie útil según decreto 218 / 2005

La superficie mostrada en el plano corresponde a superficie útil

